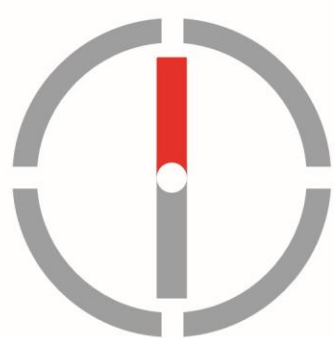




Всероссийские соревнования
по спортивному ориентированию



Невский
спринт

11-15 октября 2024г.

Информационный бюллетень №2

Санкт-Петербург



1. Организаторы соревнований

- ✓ Министерство спорта Российской Федерации;
 - ✓ Федерация спортивного ориентирования России;
 - ✓ Комитет по физической культуре и спорту Санкт-Петербурга;
 - ✓ Региональная физкультурно-спортивная общественная организация «Спортивная Федерация спортивного ориентирования Санкт-Петербурга».
-
- ✓ Главный судья - Курдюмов Александр Александрович (ССВК)
 - ✓ Главный секретарь - Васильева Ирина Валентиновна (ССВК)
 - ✓ ЗГС по СТО - Чегаровский Михаил Витальевич (СС1К)
 - ✓ Директор соревнований – Куприенко Ольга Александровна (СС1К)
-
- ✓ Контакты для связи: +7-921-945-50-41 Ольга
 - ✓ Сайт РФСОО «СФСО СПб»: spbof.ru;
 - ✓ Группа ВКонтакте: vk.com/spb_orient;
 - ✓ Информационная поддержка: o-site.spb.ru

2. Место и время проведения соревнований

Всероссийские, межмуниципальные соревнования и Фестиваль «Невский спринт» проводятся в г. Санкт-Петербург 11-15 октября 2024г.

Центр соревнований - Государственное бюджетное нетиповое образовательное учреждение «Балтийский берег» (ул. Черняховского, д.49А, г. Санкт-Петербург)

Районы проведения соревнований:

- ✓ Учебно-тренировочный центр «Кавголово» (улица Лесгафта 35, городской поселок Токсово)
- ✓ ВФСО «Динамо» (пр. Динамо 44)



3. Программа соревнований

- 11 октября** – Комиссия по допуску участников. Будет проходить в онлайн-формате. Представители команд должны иметь доступ к сети интернет во время проведения комиссии с 12:00 до 14:00. Подробности будут опубликованы в бюллетене №3.
- 12 октября** – Всероссийские: кросс-спринт (0830011811Я);
Межмуниципальные: кросс-спринт;
Фестиваль: кросс-спринт;
- 13 октября** – Всероссийские: кросс-многодневный (0830051811Я) (гандикап по результатам 1-го дня);
Межмуниципальные: кросс-классика(сумма 2-х дней);
Фестиваль: кросс-классика(сумма 2-х дней);
- 14 октября** – Всероссийские: кросс-эстафета-2 человека (0830061811Я);
Межмуниципальные: кросс-спринт(тренировочный старт);
Фестиваль: кросс-спринт(тренировочный старт);
- 15 октября** – День отъезда.

4. Участники соревнований

Всероссийские спортивные соревнования «Невский спринт» проводятся согласно Положению по группам:

МЖ14 (Юноши, Девушки (до 15 лет) 2010-2011, разряд не ниже I юн.);
МЖ16 (Юноши, Девушки (до 17 лет) 2008-2009, разряд не ниже III р.);
МЖ18 (Юноши, Девушки (до 19 лет) 2006-2007, разряд не ниже II р.);
МЖ20 (Юниоры, Юниорки (до 21 года) 2004-2005, разряд не ниже I р.);
МЖ23 (Юниоры, Юниорки (до 24 лет) 2001-2003, разряд не ниже I р.);
МЖЭ (Мужчины и Женщины 2000 и старше, разряд не ниже I р.).

Межмуниципальные спортивные соревнования «Невский спринт»

МЖ10 (2014-2015), МЖ12 (2012-2013)

Фестиваль «Невский спринт» проводится по группам:

МЖ21К (2004 и ст.), МЖ35 (1989 и ст.), МЖ45 (1979 и ст.), МЖ55 (1969 и ст.), МЖ65 (1959 и ст.), МЖ75 (1949 и ст.).

Тренировочные группы: Фитнес, ДТР.

Заявки на участие во Всероссийских соревнованиях, подписанные руководителем субъекта РФ в области физкультуры и спорта и допуском врача, представляются на комиссии по допуску. К заявке прилагаются:

- ✓ паспорт гражданина Российской Федерации или документ его заменяющий;
- ✓ зачетная классификационная книжка с подтверждением выполнения требований и норм соответствующего спортивного разряда или выполнения требований и норм, соответствующих спортивному званию;
- ✓ полис страхования жизни и здоровья от несчастных случаев (оригинал);
- ✓ медицинская справка для допуска на данные соревнования, если в официальной заявке на данного спортсмена отсутствует допуск врача;

На участников межмуниципальных групп МЖ10, МЖ12 также предоставляется медицинский допуск и страховка.



5.Регистрация и финансовые условия

Предварительные заявки на участие в соревнованиях будут приниматься до 07.10.2024г. на сайте: orgeo.ru

Взнос за участие во всероссийских спортивных соревнованиях в соответствии с решением Президиума ФСО России на 2024 год:
МЖ14, МЖ16, МЖ18, МЖ20, МЖ23 - 1200 рублей/соревнование;
МЖЭ - 1650 рублей/соревнование.

Участие в фестивальных группах:
МЖ10 - 300 р/день;
МЖ12; МЖ65 - 350 р/день;
МЖ21Б, МЖ35, МЖ45, МЖ55 - 500 р/день;
МЖ75 - 0 р/день;
ДТР - 300 р/день;
Фитнес - 400 р/день.

Система электронной отметки - SFR-system. Стоимость аренды ЧИПа - 50 рублей один день.

Оплата

Заявочный взнос оплачивается до 10 октября по реквизитам РФСОО «СФСО СПб»

<i>Полное наименование</i>	Региональная физкультурно-спортивная общественная организация «Спортивная федерация спортивного ориентирования Санкт-Петербурга»
ИНН/КПП	7813617628/781301001
Основной расчетный счет	
Расчетный счет №	40703 810 9 9003 0000040
Банк	ПАО "БАНК "САНКТ-ПЕТЕРБУРГ"
БИК банка	044030790
Кор. счет банка	30101 810 9 0000 0000790

Назначение платежа: «Целевой заявочный взнос за участие во Всероссийских соревнованиях по ориентированию (указать ФИО и обязательно название коллектива за кого уплачивается заявочный взнос, если лично, то только ФИО), НДС не облагается».

За всё проведение Всероссийских, межмуниципальных соревнований и фестиваля «Невский спринт» организаторы взимают организационный сбор в размере 100 рублей с каждого участника.

Оплата Членам многодетных семей при предоставлении подтверждающих документов на комиссии по допуску предоставляется скидка на заявочный взнос в размере 50% (Только участникам Фестиваля «Невский спринт»).

6.Варианты размещения участников

Размещение участников производится самостоятельно через сервисы бронирования (sutochno.ru, avito.ru) или напрямую в отелях, гостиницах.



7. Схема закрытых районов для посещения и тренировок

- ✓ Учебно-тренировочный центр «Кавголово»
- ✓ ВФСО «Динамо»

[Схема закрытых районов](#)

8. Предварительная техническая информация

12.10.2024 - Динамо, Крестовский остров

Район соревнований представляет собой сочетание двух типов местности. Западная часть - парковая зона, с хорошей видимостью и проходимостью. Дорожная сеть развита очень хорошо. Гидрография представлена несколькими водоёмами и канавами. Восточная часть района соревнований - территория спортивного комплекса «Динамо», которая включает в себя спортивные площадки, стадионы, здания. Большое количество газонов, асфальтовых дорог, заборов. На территории комплекса возможно низкоинтенсивное автомобильное движение. Рельеф практически отсутствует.

Рекомендуемая обувь - кроссовки с протектором, шиповки без металла.

Использование обуви с металлическими шипами запрещено!

13.10.2024 - Лесной массив к северу от УТЦ Кавголово

Район соревнований расположен к северо-востоку от учебно-тренировочного центра «Кавголово». Местность - сильнопересеченный лесной массив с крупными формами рельефа. Перепад на склоне до 30 метров. На склонах присутствует большое количество искусственных объектов микрорельефа - капониров, траншей, сухих канав.

Дорожная сеть развита хорошо и включает в себя заброшенную асфальтовую трассу для лыжероллеров, широкие грунтовые лыжные трассы, большое количество дорог и троп различного класса, широко используемых спортсменами и отдыхающими.

Проходимость от очень хорошей до очень плохой. Болота могут быть очень мокрыми, состояние сильно зависит от погодных условий.

Автомобильное движение в районе соревнований практически отсутствует.

Рекомендуемая обувь - шиповки для ориентирования.

14.10.2024 - УТЦ Кавголово

Район соревнований расположен на территории учебно-тренировочного центра «Кавголово». Местность представляет собой широкие асфальтовые лыжные трассы, спортивные площадки, здания и сооружения спортивного центра. На большей части территории лес отсутствует. Рельеф ярко выражен, перепад на склоне до 30 метров. Район ограничен озером с Запада и забором вокруг территории учебно-тренировочного центра «Кавголово» с других сторон.

Опасность для участников могут представлять крутые склоны, крутые подпорные стенки сооружений, обрывы, лестницы, мосты. Самые опасные места будут промаркированы лентой на местности. На время проведения соревнований лыжные трассы будут закрыты администрацией для использования лыжниками, велосипедистами и др.

Рекомендуемая обувь - кроссовки с протектором, шиповки без металла.

Использование обуви с металлическими шипами запрещено!

На соревнованиях используются карты масштаба 1:4000, сечение рельефа 2,5м. Формат А4, карты герметезированы. Легенды в карте. Дополнительные легенды выдаются на старте (только 12.10.2024).



9. Возможности для тренировок

Все вопросы по организации тренировок на территории г. Санкт-Петербург до проведения соревнований необходимо согласовать с Федерацией спортивного ориентирования г. Санкт-Петербурга.

Тел. +7-921-945-50-41 Ольга

Почта info@spbof.ru

10. Экскурсии по г. Санкт-Петербургу

ООО "Туроператор «СЕРЕБРЯНОЕ КОЛЬЦО»

Санкт-Петербург, Звенигородская ул. дом 1 корпус 2, БЦ "Звенигородский", офис 512-а

Телефон: + 7(812)385-58-86, +7(921) 301-60-68

E-mail: spb@silver-ring.ru

Internet: www.silver-ring.ru

10. Старые карты соревнований

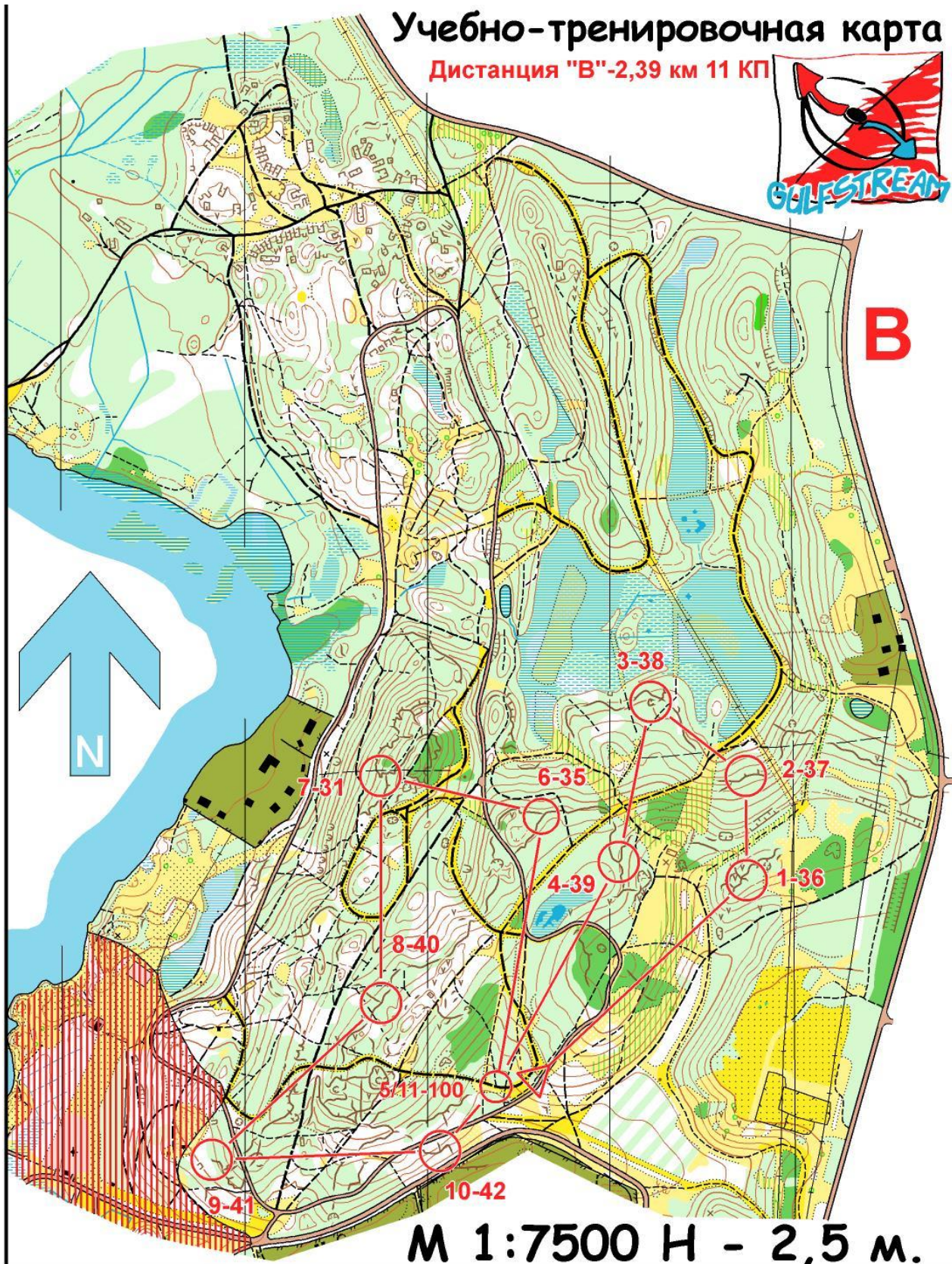


Учебно-тренировочная карта

Дистанция "В" - 2,39 км 11 КП



В



М 1:7500 Н - 2,5 м.



ТРЕНИРОВОЧНЫЙ СТАРТ
Приморский парк Победы

A

A	3,4 km								
1	52	⊗	⊕	⊙					
2	41	△	⊕	⊙					
3	43	△	⊕	⊙					
4	53	←	△	⊕	⊙				
5	35	↗		⊙					
6	54	→	△	⊕	⊙				
7	55	⊗		⊙					
8	41	△	⊕	⊙					
9	49	⊗		⊙					
10	47	⊗	⊕	⊙					
11	48	⊗		⊙					
12	45	↗		⊙					
13	38	△		⊙					
14	39	↗		⊙					
15	40	■		⊙					
16	44	■		⊙					
17	42	⊗		⊙					
18	34	▲		⊙					
19	36	⊗		⊙					
20	37	↗		⊙					
21	45	↗		⊙					
22	47	⊗	⊕	⊙					
23	51	△	⊕	⊙					
24	50	⊗		⊙					
25	90	⊗		⊙					

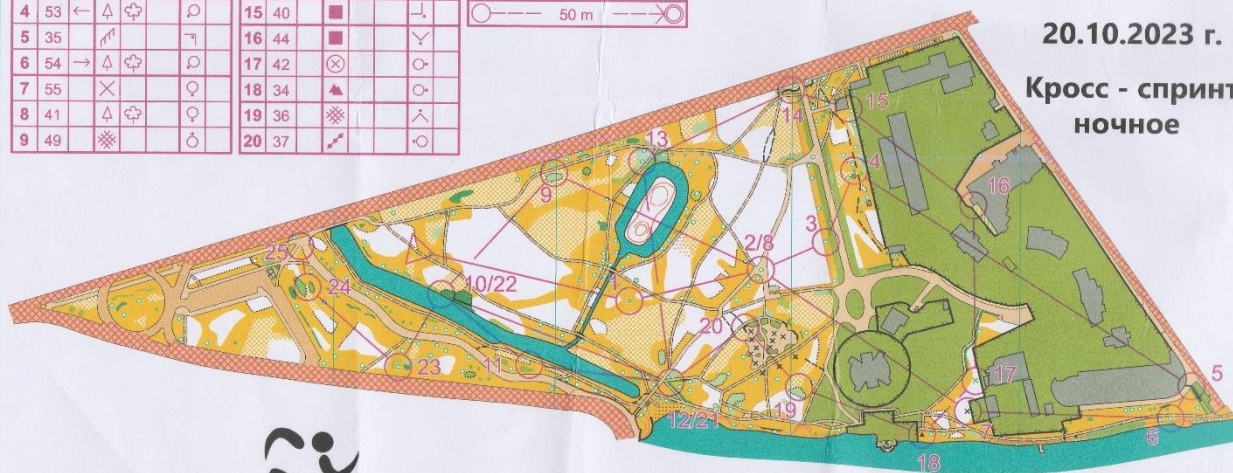
○ — 50 m



SportOrg

20.10.2023 г.

Кросс - спринт
ночное



Автор карты А.Чесноков
Карта составлена в 2023 г.



Контакты организаторов:
телефон: 8 967 706 37 42
e-mail: cesnokovandrej1@gmail.com

М 1 : 4 000
Н - 2,5 м

Ждем всех на наших соревнованиях в г.Санкт-Петербург



Невский спринт 2024