



Многоэтапный КУБОК БЕЛЫХ НОЧЕЙ

2 этап

5 октября 2024, суббота, Пухтолова Гора.

Информационный бюллетень

1. Предварительные параметры дистанции:

Заданное направление

A 6.7 км 20 КП **B 5.3 км 15 КП**

C 3.3 км 12 КП **D 2,1 км 7 КП**

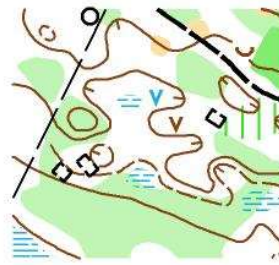
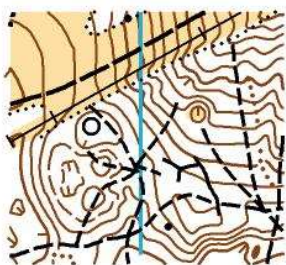
Дополнительно: карты-рельеф и гидрография (A, B и C)

Обязательно укажите это в комментариях!



Белые Ночи
клуб ориентирования

2. Карта:



Формат А4. Масштаб 1:7500, сечение рельефа 2,5 м. Герметизирована.

Авторы карты: Михайлов Александр (сентябрь 2017)

3. Местность:

Среднепересеченная, дорожная сеть развита хорошо. Лес хвойных пород, легко и средне проходимый. Местность закрыта на 90%.

4. Безопасность соревнований:

- В случае потери ориентировки двигаться на юг до шоссе, далее - в центр соревнований.
- Спортсменам-новичкам и малоопытным ориентировщикам необходимо обязательно иметь мобильный телефон во время прохождения дистанции.
- На карте указан телефон организаторов, на который Вы можете позвонить в случае любого ЧП.
+79217578807 Горбатенков Игорь
- Тренеры всех команд обязаны дожидаться финиша своего последнего спортсмена. О не финишировавших спортсменах после истечения контрольного времени (15:00) обязательно сообщить организаторам.

Убедительно рекомендуем выбирать дистанцию в соответствии со своей квалификацией и спортивной формой.

5. Система отметки

SFR SYSTEM Аренда чипа 50 рублей.

6. Порядок старта

Старт открытый. Начало в 12:00. Участники стартуют по стартовой станции.

Окончание старта в 13:30. Контрольное время 1,5 часа.

7. Стартовый взнос:

350 РУБЛЕЙ

ШКОЛЬНИКИ, СТУДЕНТЫ ДНЕВНЫХ ОТДЕЛЕНИЙ И ПЕНСИОНЕРЫ – 250 руб.

Спортсмены 70 лет и старше – бесплатно.

8. Дополнительная информация:

Проезд на электричке от станции Санкт-Петербург до станции Зеленогорск, далее автобусом 321 до перекрёстка Пухтоловской дороги и Рощинского шоссе. Далее в сторону Рощино 700 метров.