



Многоэтапный КУБОК БЕЛЫХ НОЧЕЙ

22 этап

31 августа 2024, суббота, Раздельные озёра (Ягодное)

Информационный бюллетень №1

1. Предварительные параметры дистанции: Заданное направление

A 7,0 км 17 КП **B** 5,3 км 13 КП

C 3,3 км 10 КП **D** 2,0 км 7 КП

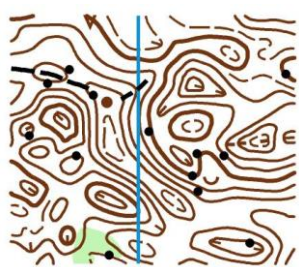
Дополнительно: карты-рельеф и гидрография

(дист. А, В и С)

Обязательно укажите это в комментариях!

2. Карта:

Формат А4. Масштаб 1:7500, сечение рельефа 2,5 м. Герметизирована.



Авторы карты Михайлов

Александр, Слободянюк Роман.

3. Местность

Среднепересеченная, дорожная сеть развита хорошо. Перепад высот на одном склоне до 25 метров. Лес хвойных пород, легко и средне проходимый. Местность закрыта на 95%.



4. Безопасность соревнований:

- В случае потери ориентировки двигаться на север до шоссе, далее в центр соревнований.
- Спортсменам-новичкам и малоопытным ориентировщикам – обязательное наличие мобильного телефона во время прохождения дистанции.
- На карте будет указан телефон организаторов, на который Вы можете позвонить в случае любого ЧП.
- Тренеры любых команд обязаны дожидаться финиша последнего своего спортсмена. О случаях не финишировавших спортсменах после истечения контрольного времени (15:00) обязательно – сообщить организаторам. Настоятельно рекомендуем выбирать дистанцию в соответствии со своей квалификацией и спортивной формой.

5. Система отметки

SFR SYSTEM Аренда чипа 50 рублей.

6. Порядок старта

Старт открытый. Начало в 12:00. Участники стартуют по стартовой станции.

Окончание старта в 13:30. Контрольное время 1 час 30 минут.

7. Стартовый взнос:

350 РУБЛЕЙ

ШКОЛЬНИКИ, СТУДЕНТЫ ДНЕВНЫХ ОТДЕЛЕНИЙ И ПЕНСИОНЕРЫ - 250 руб.

Спортсмены 70 лет и старше – бесплатно.