



50 ВЁРСТ 2022

ТЕХНИЧЕСКАЯ ИНФОРМАЦИЯ

ПАРАМЕТРЫ ДИСТАНЦИИ

МУЖЧИНЫ				
	длина, км	до ПП, км	до зрительского КП, км	время на этап, мин
Этап 1	7.2-7.4	5.3	5.9	35-40
Этап 2*	11.5	7.0	7.6	65-70
Этап 3	8.6-8.9	6.9	7.5	50-55
Этап 4*	7.2	5.4	6.0	40-45
Этап 5	10.0-10.3	7.1	7.5	60-65

ЖЕНЩИНЫ				
	длина, км	до ПП, км	до зрительского КП, км	время на этап, мин
Этап 1	4.6-4.7	3.3	3.9	30-35
Этап 2*	7.4	4.4	5.0	50-55
Этап 3	6.3-6.4	3.5	4.1	45-50

* этап без рассеивания, ПП – пункт подпитки

Рассеивание по методу Фарста. Каждая дистанция включает 750 метров маркированных участков, обязательных для преодоления участниками. Зрительский КП расположен в 100 метрах от финиша. Нумерация КП в карте двойная.

Параметры дистанций ФИТНЕС:
4.4км 6.4 км 8.4 км 10.2 км

КАРТА

Формат карты: А3 – МУЖЧИНЫ, ФИТНЕС 8, 10
А4 – ЖЕНЩИНЫ, ФИТНЕС 4, 6

Масштаб карты 1:10 000

Сечение рельефа 2,5 м



ПРОГРАММА ЭСТАФЕТЫ

- 16:00** начало работы секретариата
- 17:00** старт эстафеты 50 ВЕСТ
- 17:15** начало старта групп ФИТНЕС
- 18:00** общий старт групп ФИТНЕС
- 19:15** финиш команды-победителя в группе ЖЕНЩИНЫ*
- 19:55** закрытие передачи эстафеты в группе ЖЕНЩИНЫ
- 20:00** общий старт в группе ЖЕНЩИНЫ
- 21:15** финиш команды-победителя в группе МУЖЧИНЫ*
- 22:55** закрытие передачи эстафеты в группе МУЖЧИНЫ
- 23:00** общий старт в группе МУЖЧИНЫ
- 01:00** закрытие финиша

* время финиша команд-победителей указано условно

ПОРЯДОК ПЕРЕДАЧИ ЭСТАФЕТЫ

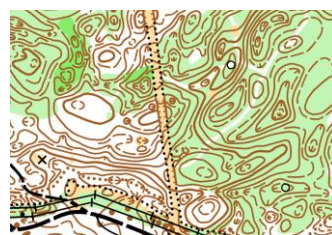
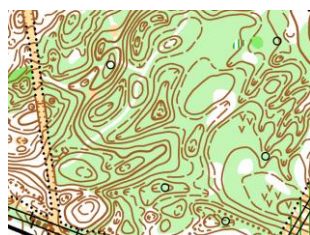
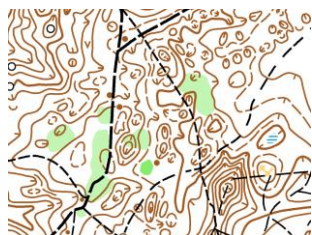
Участники 2го и следующих этапов получают карту от судьи на входе в зону передачи эстафеты. Карта свернута и закреплена резинкой. Участнику запрещается разворачивать карту до момента передачи эстафеты. Эстафета передается касанием.

МЕСТНОСТЬ

Среднепересеченная со множеством мелких и средних форм рельефа. Высота над уровнем моря 50-80 метров. Перепад высот

на одном склоне до 30 метров. Лес преимущественно хвойный, проходимость в основном хорошая и средняя. В северной части проходимость от средней до плохой. Дорожная сеть развита хорошо. В восточной части карты встречается достаточно большое количество **не внесенных в карту лесовозных дорог**.

Фрагменты карты:



Район соревнований ограничен с юга – шоссе «Скандинавия» и с запада – шоссе 41К-090 (Роцино-Цвелодубово). С севера и востока четких границ нет.

Аварийный азимут – 270, на запад.

Опасные места: естественные препятствия; заброшенный карьер; локальные мусорные свалки; частные участки поселка Цвелодубово; водоемы; шоссе «Скандинавия» с высокой интенсивностью движения; шоссе 41К-090 с низкой интенсивностью движения.