

Предварительная техническая информация

Местность:

Среднепересеченная со множеством мелких и средних форм рельефа.

Высота над уровнем моря 60-100 метров.

Перепад высот на одном склоне до 20 метров.

Лес преимущественно хвойный, проходимость в основном средняя и плохая.

Дорожная сеть развита средне.

Вырубки, показанные знаком «полукотурное пространство», заросли молодым лесом, проходимость плохая.

Имеются противопожарные пропашки различной степени проезжаемости, показаны знаком 836.

Опасные места: улицы садоводства с редким автомобильным движением, играющими детьми; гуляющие, отдыхающие; скользкие мостки на переходах через болота.

Карта:

Подготовлена в 2016 году Виктором Добрецовым, корректировка и исполнение в велознаках 2020-21 г.

Анатолий Шелёхин, Алена Аксенова, Игорь Аксенов.

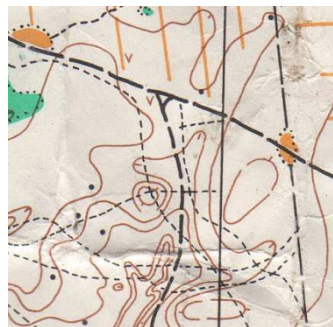
Масштаб карты 1:10000,

Сечение рельефа 2,5 метра.

Образцы карт



Старая карта района (Сергей и Ольга Казанцевы, 1991 г.)



Предварительные параметры дистанций

Дистанция, группы	Длина по прямой	Длина по оптимальму	Кол-во КП	РВП
А (Мдо21, Мужчины)	13,8 км	20,5 км	20	60'
В (Мдо18, Женщины, Ждо21, М45)	8,0 км	12,0 км	11	50'
С (Мдо15, Ждо18, Ж45, Фит.1)	6,5 км	9,5 км	9	45'
Д (Мдо12, Ждо15, Фит. 2)	3,5 км	5,0 км	6	40'
Е (Ждо12, ДТР)	3,0 км	4,0 км	5	35'