



# Выборгская Тройка

## Информация о соревнованиях по спортивному ориентированию «ВЫБОРГСКАЯ ТРОЙКА - 2019»

### 1. Цели и задачи

- 1.1 Популяризация и развитие спортивного ориентирования.
- 1.2 Пропаганда здорового образа жизни.
- 1.3 Совершенствование навыков спортивного ориентирования.

### 2. Руководство соревнованиями

Непосредственное проведение соревнований осуществляют некоммерческое партнерство «Федерация спортивного ориентирования города Выборга и Выборгского района» и клуб спортивного ориентирования «NORD WEST»

Главный судья соревнований – Малышев М.В. (СС 1К)

Зам. главного по СТО – Косоруков А.В. (СС 1К)

Зам. главного секретаря по хронометражу – Кузнецов Р.А. (ССВК)

Главный секретарь – Васильева И.В. (СС ВК)

Электронная почта организаторов: kosorukov\_anton@inbox.ru



### 3. Время и место проведения

Соревнования проводятся 27-28 апреля 2019 года в районе города Выборг Ленинградской области.

### 4. Программа соревнований

Дата	Начало старта	Район соревнований	Расстояние от ж/д вокзала г. Выборг	Дисциплина
27.04	12:00	Выборг. Школа №10	4 км	Спринт (20-25 минут)
27.04	22:10	Выборг. пос. Кировские Дачи	5 км	Ночное ориентирование Классика (30-40 минут)
28.04	12:00	у пересечения автодороги 41К-084 с рекой Петровка	13 км	Классика (40-45 минут)

Ссылка на сервис Яндекс-карты с интерактивной картой районов проведения соревнований:

<https://yandex.ru/maps/?um=constructor%3AdWpDEP2iNVhpb0apHZZ1FFlt8lhcoCpG&source=constructorLink>

Третий старт проводится в пограничной зоне. Для проезда к месту третьего старта участники должны иметь при себе паспорт гражданина РФ или свидетельства о рождении. Граждане иностранных государств должны иметь разрешение на пребывание в пограничной зоне.

**Указанные территории закрыты для тренировок до момента окончания соревнований.**

## 5. Участники соревнований, стартовый взнос

Соревнования открытые, личные.

Дети, юноши и девушки соревнуются в группах: MW10, MW12, MW14, MW16, MW18. На участников этих групп должен быть предоставлен именной медицинский допуск.

Взрослые спортсмены и ветераны соревнуются в группах: MW21E, MW21, MW35, MW40, MW45, MW50, MW55, MW60, MW65, MW70.

Спортсмены, которые не зарегистрировались в основных группах, могут участвовать в открытых тренировочных классах: Ореп-А (технически сложная дистанция, эквивалентная дистанциям М40-М50) и Ореп-В (технически простая дистанция, эквивалентная дистанциям групп W14).

Ночной старт учитывается при определении победителей соревнований в группах MW16-MW55. Спортсмены MW60 могут участвовать в ночном старте, но при подведении итогов он не учитывается.

Спортсмены из группы Ореп-А могут принять участие в ночном старте только, если их возраст 18-55 лет.

**Уважаемые спортсмены и представители коллективов! При заявке, особенно на ночной старт и в группы Ореп, помните, что организаторы не в состоянии проверить квалификацию участника, будьте осторожны при принятии решений. На старте 3 для групп MW10-14 будет производиться контроль наличия компаса у спортсменов.**

Стартовые взносы указаны в таблице. Членам многодетных семей при предъявлении документов – скидка 50%.

Группа	Заявка до 23:59 23.04.2019	
	все старты, руб	1 старт, руб
MW10-14	400	200
MW16-18	900	350
MW21E, MW21-MW50, M55	1200	450
W55, MW60 (три старта)	900	350
MW65-70, MW60 (два старта)	400	200
	заявка и оплата на месте соревнований	
Ореп-А	750	250
Ореп-В	450	200

Заявка на участие в соревнованиях принимается до 23:59 23 апреля 2019. Заявка после указанной даты осуществляется только в группы Ореп на месте соревнований и ограничена количеством резервных мест.

***С заявленного, но не стартовавшего участника, взимается 50% от стартового взноса.***

Регистрация осуществляется на сайте [http://sportident.ru/entry/event\\_info.php?id=4208](http://sportident.ru/entry/event_info.php?id=4208)

Реквизиты для оплаты заявочного взноса по безналичному расчету:

Получатель: Ассоциация "Некоммерческое партнерство "Федерация спортивного ориентирования и туризма города Выборга и Выборгского района"

ИНН 4704470137, КПП 470401001

р/с 40703810324060007360

ФИЛИАЛ №7806 БАНКА ВТБ (ПАО) г. Санкт-Петербург

к/с 30101810240300000707

БИК 044030707

Назначение платежа: "Взнос на соревнования "Выборгская Тройка-2019" от команды ..... НДС не облагается". Просьба для облегчения идентификации платежа **ОБЯЗАТЕЛЬНО УКАЗЫВАЙТЕ НАЗВАНИЕ КОМАНДЫ.**

Получателя платежа следует указывать полностью, как приведено выше. В случае использования каких-либо сокращений или при наличии ошибок платеж не будет зачислен.

## **6. Определение победителей и награждение**

Определение победителей соревнований в основных группах производится по сумме очков за все зачетные старты. Награждение состоится после подведения итогов на месте соревнований 28 апреля.

## **7. Электронная отметка**

На соревнованиях применяется система электронной отметки SportIdent. Номер чипа указывается владельцем при заявке на соревнования. В центре соревнований будет возможно арендовать чип. Стоимость аренды – 50 руб/старт.

## **8. Старт 1 | 27.04.2019 12:00 | Выборг, Школа №10**

Дистанция – спринт 20-25 минут. Контрольное время 1 час 15 минут.

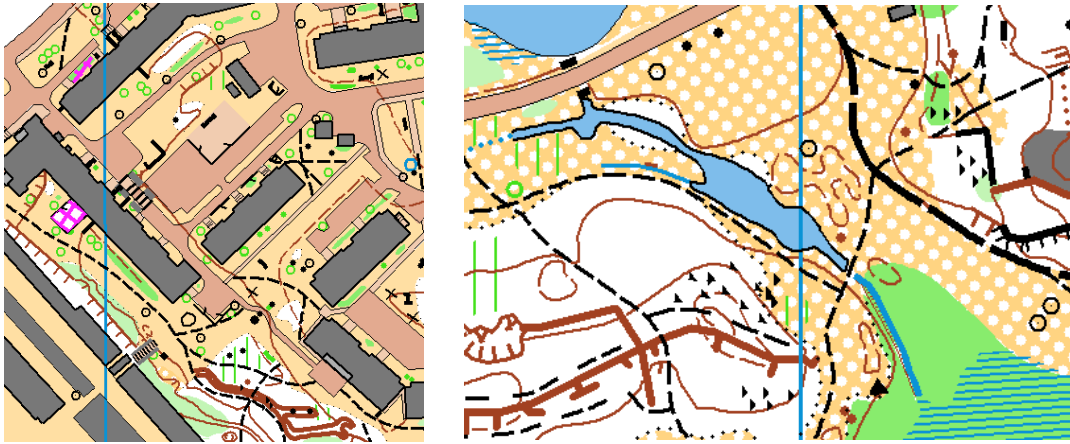
Район соревнований ограничен ул. Круговая, Большая Каменная и Приморским шоссе. С юга по краю карты проходит редко используемая железная дорога.

Опасные места: автомобильные дороги, железная дорога, окопы и оборонительные сооружения форта (глубина 1-4 метра), скальные обрывы, болота, пруды, бытовой мусор.

Местность соревнований представляет собой городские кварталы 80-х, 90-х годов, между которыми находятся участки промышленной застройки (в сумме 60% площади района) и лесопарковые зоны небольшой площади (40% района).

Лес в основном хорошо пробегаемый, хвойных пород, 30% – лес с плохой проходимостью и заболоченности.

Карта подготовлена в 2018 году Шириняном А., старая версия карты использовалась на соревнованиях «Выборгская тройка – 2013». Фрагменты карт:



## 9. Старт 2 | 27.04.2019 22:10 | Пос. Кировские Дачи

Ночное ориентирование. Классика 30-40 минут. Контрольное время 1 час 45 минут.

Район соревнований ограничен с юга грунтовой дорогой, за которой имеется до 100 метров жилой застройки или заросшие поля и Выборгский залив, с востока – шоссе Выборг – Светогорск, с севера – озеро и окружная автодорога, с северо-запада – ручей (в этом месте дистанции проходят на высоком массиве, спуск к ручью в результате ошибочных действий связан с серьезной ошибкой в навигации).

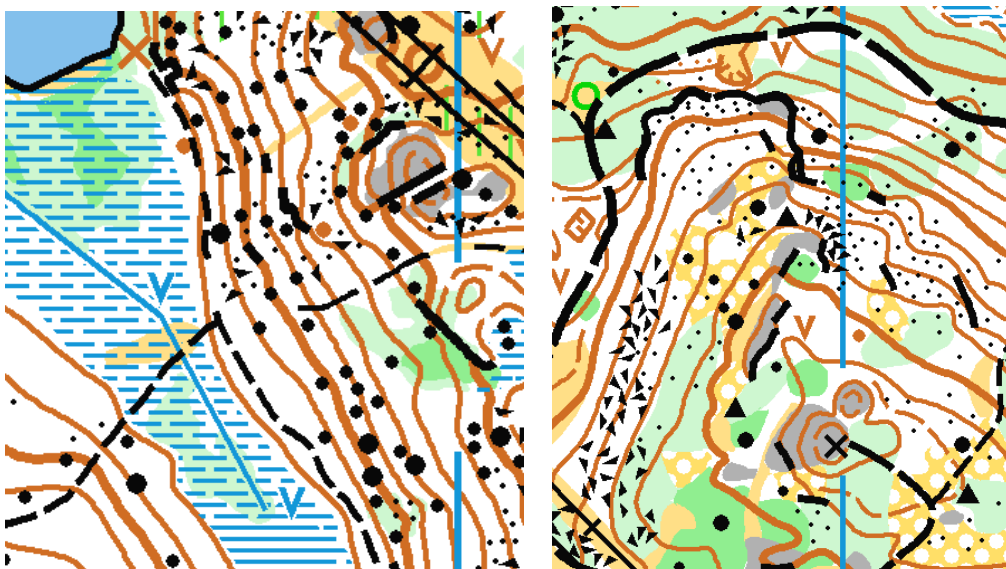
Опасные места – скальные обрывы, болота, озера, разбитые изоляторы у опор линии электропередачи, автодороги.

Дорожная сеть неоднородна, в районе лыжных трас плотность дорог и тропинок высока, в районе соревнований элитных групп присутствуют только просеки ЛЭП, квартальные просеки и остатки старых лесовозных дорог.

**Аварийный азимут – юго-запад, необходимо двигаться до линии электропередачи или грунтовой дороги, затем по ним – налево в центр соревнований.**

Местность соревнований представляет собой возвышенности с болотами между ними. На вершине присутствуют мелкие скальные формы. 25% территории соревнований – хорошо пробегаемый лес преимущественно хвойных пород, остальное – ельник или лиственный лес с плохой проходимостью, заболоченности и лес с большим количеством мелких камней, затрудняющими передвижение.

Карта подготовлена в 2013-2014 годах Л. Маланковым, С. Воробьем, К. Бригинцом, использовалась на соревнованиях «Финал кубка СПб и ЛО – 2014». Фрагменты карт:



## 10. Старт 3 | 28.04.2019 12:00 | Петровка

Классика 40-45 минут. Контрольное время 2 часа.

Район соревнований ограничен с юга заливом Беличий, с востока и северо-востока – полями. С запада четкой границы нет, однако в 1 км от границы карты находятся инженерно-технические сооружения границы перейти которые незаметно не представляется возможным.

Опасные места – скальные обрывы, бытовой мусор, вырубки, колючая проволока, разбитые изоляторы у опор линии электропередачи.

Дорожная сеть развита, асфальтированная дорога, на которой расположен центр соревнований, пересекает карту приблизительно в середине карты с юго-востока на северо-запад.

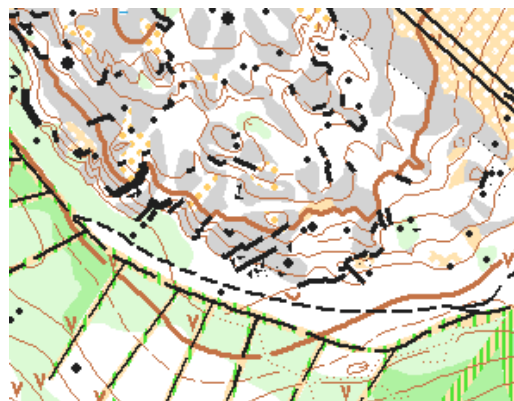
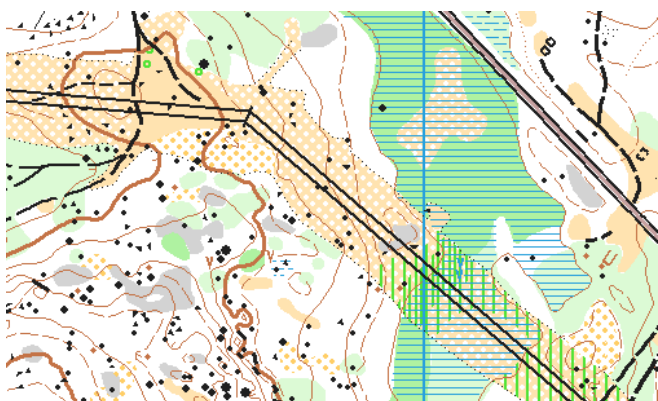
**Аварийный азимут – север для дистанций в южной части карты, юг – для дистанций в северной части карты.**

Дистанция МЖ10 промаркирована сплошной пластиковой лентой, у групп МЖ12 маркер внесен в карту.

Местность соревнований представляет собой возвышенность с системой верховых болот. На вершине присутствуют мелкие скальные формы, на склонах к заливу – скальные обрывы.

Растительность 60% территории соревнований – хорошо пробегаемый лес преимущественно хвойных пород, 40% – лес с плохой проходимостью и заболоченности.

Карта подготовлена в 2012 году Токмаковым К. и Ковязиным А., использовалась на соревнованиях «Кубок Карельского перешейка–2013». Фрагменты карт:



## 11. Размещение

Для больших детских коллективов возможна организация размещения в школах г. Выборга. О необходимости такого размещения следует в срок до 20 апреля 2019 года сообщить организаторам по электронной почте [kosorukov\\_anton@inbox.ru](mailto:kosorukov_anton@inbox.ru).

Размещение остальных участников соревнований возможно в гостиницах г. Выборг. Полевой лагерь организаторами не предусматривается.

## 12. Возможности для тренировок

За неделю до соревнований 20-21 апреля недалеко от Выборга клуб NordWest устраивает тренировочные старты с электронной отметкой NW Camp. В программе 2 дневные тренировки и ночной общий старт в субботу. Стартовые взносы 100-150р/старт. Заявка и подробная информация появятся на [o-site.spb.ru/](http://o-site.spb.ru/) не позднее 9 апреля.

Информационный партнёр



Мероприятия – партнёры



[o-nw.com/kkp](http://o-nw.com/kkp)



[nordwesttrail.ru/](http://nordwesttrail.ru/)