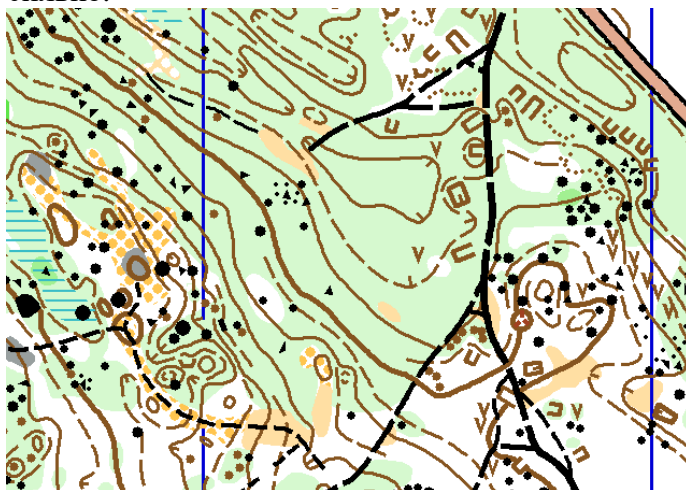


Техническая информация
соревнований по спортивному ориентированию
«ВЫБОРГСКАЯ ТРОЙКА - 2018»

1. Старт 1. 26.05.2018 13-00. Пос. им. Калинина.

Дистанция – спринт (20-25 минут). Контрольное время 1 час 15 минут.

Лесной массив вблизи от жилой застройки и частного сектора пос. им. Калинина. Лес преимущественно хвойных пород. Проходимость хорошая и средняя. Перепад высот на одном склоне – до 15 метров. Рельеф представлен двумя вытянутыми массивами, пересекающими всю карту, между которыми лес заболочен. Присутствует много искусственных форм рельефа. Дорожная сеть развита сильно.



Опасные места: обрывы, локальные скопления бытового мусора, непреодолимые болота, шоссейные дороги. Возможно появление в районе соревнований бродячих собак. Движение по обочинам шоссейных дорог запрещено!

Границы карты: с запада – кольцевая автодорога вокруг г. Выборг, с севера – шоссейная дорога из г. Выборг к КАД, с юга – четкой границы нет, но в данном направлении начинается жилая застройка частного сектора, с востока – частный сектор в 50 метрах от границы карты. Если вы заблудились, двигайтесь северо-восток до шоссе и по нему направо к центру соревнований.

Карта подготовлена в 2015 году, ранее использовалась на соревнованиях «Выборгская тройка–2016» старт 2. Масштаб 1:7500, сечение рельефа Н-2,5 м. Авторы карты: Токмаков К., Ковязин А.

Параметры дистанций

Группа Class	Длина, км Length, km	Кол-во КП Num CP	Группа Class	Длина, км Length, km	Кол-во КП Num CP
M10	1,6	6	W10	1,6	6
M12	1,6	8	W12	1,6	8
M14	2	10	W14	2	10
M16	2,7	13	W16	2,3	13
M18	2,8	14	W18	2,7	13
M21	2,9	11	W21	2,8	14
M21E	3,4	16	W21E	2,9	11
M35	2,9	11	W35	2,8	14
M40	2,9	11	W40	2,7	13
M45	2,8	14	W45	2,6	11
M50	2,7	13	W50	2,6	11
M55	2,6	11	W55	2,3	13
M60	2,6	11	W60	2,3	13
M65	1,9	11	W65	1,8	11
M70	1,8	11	W70	1,8	11
Open-A	3,3	16	Open-B	2,1	13

Легенды впечатаны в карту.

Дистанция групп MW10 проходит по маркировке, групп MW12 с опорой на маркировку.

2. Старт 2. 26.05.2018 23-45. Сайменские дачи

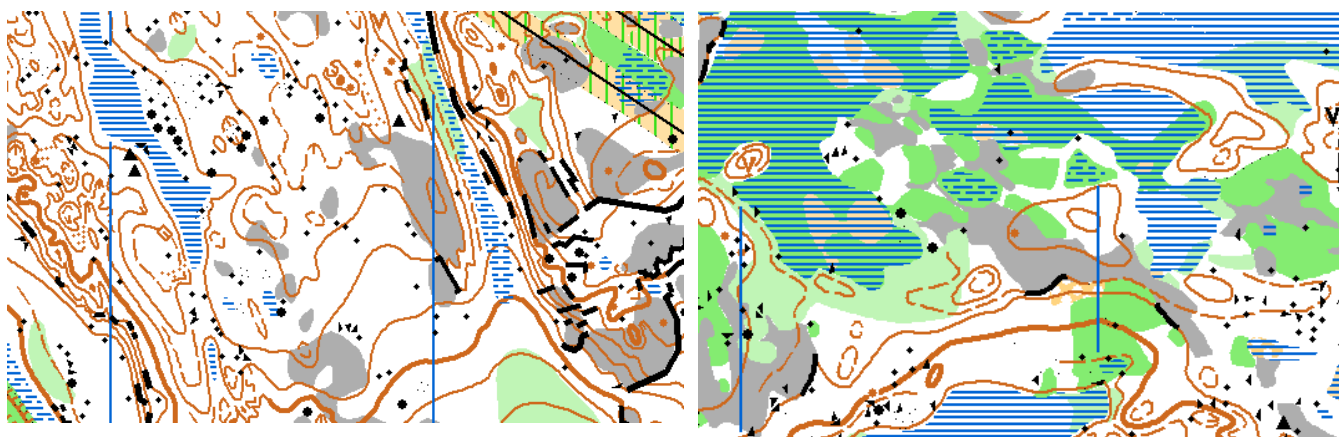
Дистанция – классическая (40-50 минут). Контрольное время 2 часа.

Соревнования пройдут в лесном массиве. Лес преимущественно хвойных пород. Пройдимость от хорошей до плохой. Перепад высот на одном склоне – до 37 метров. Рельеф представлен скальными массивами, между которыми лес заболочен. 30% территории карты в районе центра соревнований – возвышенность с отличной проводимостью. Дорожная сеть развита только в районе центра соревнований и на границах карты, для сильных групп значительная часть дистанции проходит по территории без дорожной сети.

Опасные места: обрывы, непроходимые болота, мусор, озеро, окружная автодорога.

Границы карты: с юго-запада – окружная автодорога, с северо-востока – садоводства. С остальных сторон четких границ нет. Если вы заблудились, двигайтесь на юго-запад до автодороги, затем по ней налево и к центру соревнований по лесным дорогам.

Карта подготовлена в 2012-2013 годах, ранее использовалась на соревнованиях Мемориал Михаила Святкина в 2013 году. Масштаб 1:10000, сечение рельефа Н-2,5 м. Авторы карты: Саулос Кирейлис, Андрус Смилгюс, Витаутас Тамуленис.



Параметры дистанций

Группа Class	Длина, км Length, km	Кол-во КП Num CP	Группа Class	Длина, км Length, km	Кол-во КП Num CP
M16	3,1*	7	W16	3,0*	8
M18	5,7	10	W18	3,9*	11
M21	3,9*	11	W21	3,5*	11
M21E	6,3	14	W21E	5,0	11
M35	5,7	10	W35	4,6	11,0
M40	5,3	11	W40	4,1*	13
M45	4,8	8	W45	4,1*	13
M50	4,1	13	W50	3,5*	10
M55	3,5*	10	W55	2,7*	9
M60	3,5*	10	W60	2,6*	8
Open-A	4,1*	12			

* – дистанция преимущественно проходит по лесу с хорошей проходимостью

Легенды впечатаны в карту.

3. Старт 3. 27.05.2018 12-00. Михайловка

Классическая дистанция (30-40 минут). Контрольное время 2 часа.

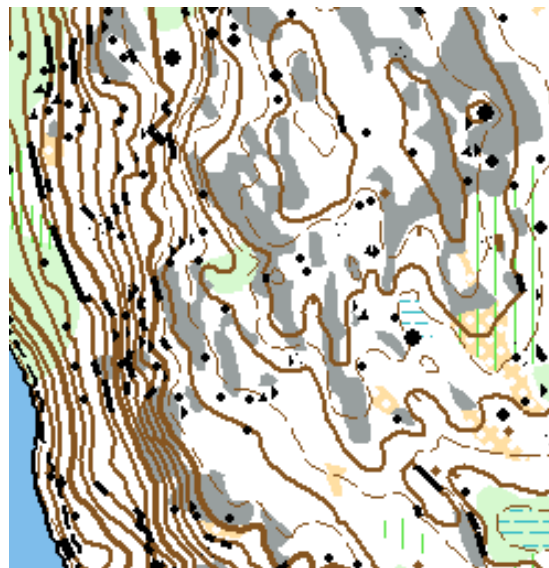
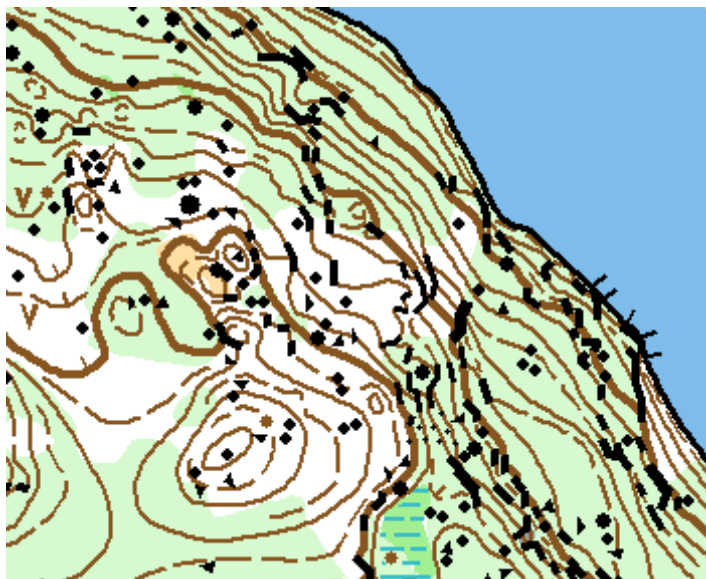
Соревнования пройдут в лесном массиве. Лес преимущественно хвойных пород. Карта разделена на две приблизительно равные части озером, вокруг которого расположены два

массива. Со стороны центра соревнований местность преимущественно с хорошей проходимостью с сосновым лесом, на другой части карты проходимость хуже. К озеру обращены высокие склоны с обрывами. Перепад высот на одном склоне – до 40 метров. Дорожная сеть развита слабо, за исключением окраины карты, на которой производилась вырубка леса.

Опасные места: обрывы, непроходимые болота, озеро, автодорога Выборг-Светогорск.

Границы карты: с юго-запада и востока – поля, с северо-востока – автодорога, с севера – грунтовая дорога и дер. Михайловка. Если вы заблудились, двигайтесь на север до грунтовой дороги, затем по ней направо, до лесной дороги к центру соревнований.

Карта подготовлена в 2017 году, ранее не использовалась. Масштаб 1:7500, сечение рельефа Н-2,5 м. Авторы карты: Токмаков К., Ковязин А.



Параметры дистанций некоторых групп

Группа Class	Длина, км Length, km	Кол-во КП Num CP	Группа Class	Длина, км Length, km	Кол-во КП Num CP
M10	1,9	6	W10	1,9	6
M12	2,1	7	W12	2,1	7
M14	3,2	16	W14	2,5	11
M16	4,9	18	W16	3,7	14
M18	6,2	23	W18	4,0	19
M21	4,0	19	W21	3,6	16
M21E	6,8	29	W21E	4,9	17
M35	6,2	23	W35	4,0	19
M40	5,3	21	W40	4,0	19
M45	5,3	21	W45	3,7	14
M50	4,9	19	W50	3,7	14
M55	4,9	19	W55	3,0	14
M60	3,7	14	W60	3,0	14
M65	3,0	14	W65	2,5	11
M70	2,5	11	W70	2,5	11
Open-A	4,1	21	Open-B	2,4	12

Легенды впечатаны в карту. Дистанция групп MW10 проходит по маркировке, групп MW12 с опорой на маркировку.

Схема старта №2

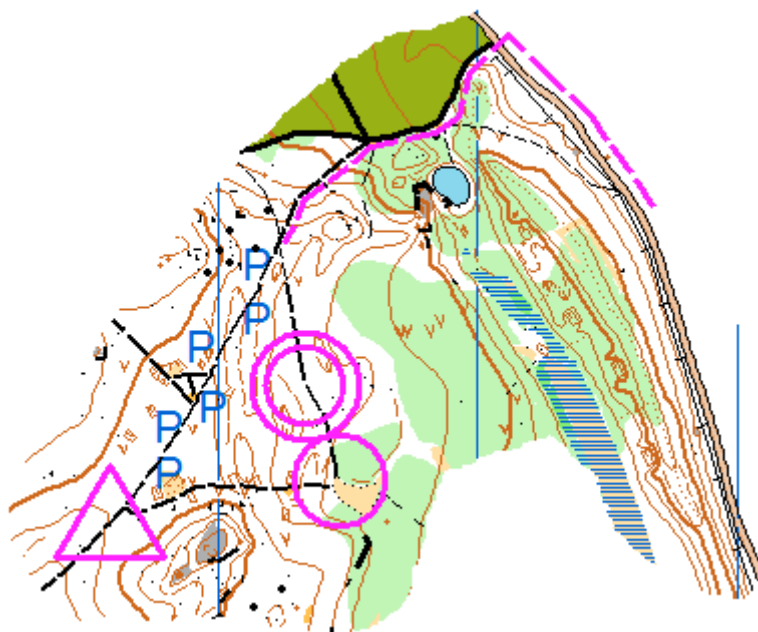


Схема старта №3

