

Тренировочный старт

«О-Выборга»

1. Когда и где?

Тренировка состоится **25 июля 2015 года** в поселке Красный Холм. Старт с **11-00 до 12-30**, открытый, по стартовой станции.

Место старта на [яндекс картах](#).

Координаты точки старта:

N60°46'15,81"

E28°49'32,99"

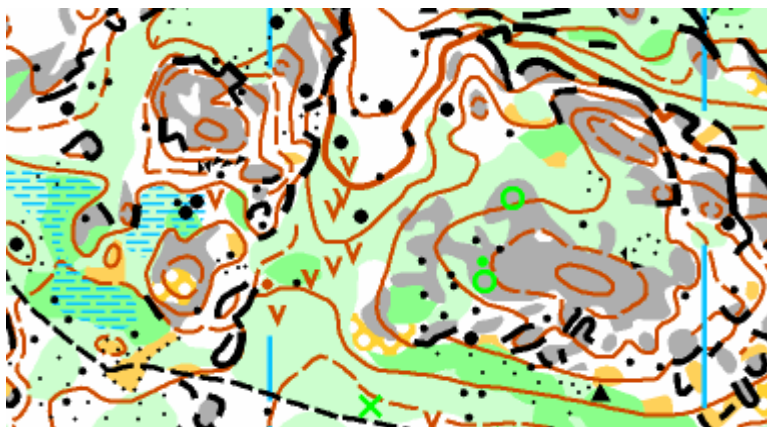
Из Выборга почти до центра тренировки (конечная остановка в 500 м) идет автобус №8, остановка которого находится у жд вокзала.



Парковка осуществляется на обочине дорог поселка

2. Что за местность?

Местность скальная с максимальным перепадом высот на одном склоне 35 метров, лес в основном хвойных пород, проходимость от очень хорошей до плохой. Дорожная сеть внутри района развита слабо, по карте проходят две высоковольтные ЛЭП. Имеются значительные по площади скальные выходы.



3. Дистанция

Две дистанции: А – сложная и В – короткая и более простая дистанция тем не менее требующая умения идентифицировать крупные формы рельефа, двигаться по направлению на линейные и площадные ориентиры.

Предполагаемое время победителя дистанции А – 45-50 минут. Контрольное время - 2 часа.

Дистанция	км	кп
А	5,9	14
В	3,6	9

4. Безопасность

Использование обуви без металлических шипов при выпадении осадков приведет к падениям и травмам.

При жаркой погоде преодоление дистанции представляет серьезную физическую нагрузку для неподготовленных спортсменов.

Район ограничен с юга поселком Красный Холм, с севера – шоссе, с запада – озерами, с востока – полем, находящимся за пределами карты. Если вы потерялись, двигайтесь на юг до дороги и по ней направо, до поселка и центра тренировки.

Опасные места: скалы, каменные россыпи.

5. Заявка

Заявка в системе o-reg. Последний срок заявки: полночь четверга на пятницу

6. Оплата

Оплата наличными на месте старта. **Стоимость – 100 рублей.**

7. Отметка

SFR.Протокол в интернете, распечатка на финише.