

ТЕХНИЧЕСКАЯ ИНФОРМАЦИЯ

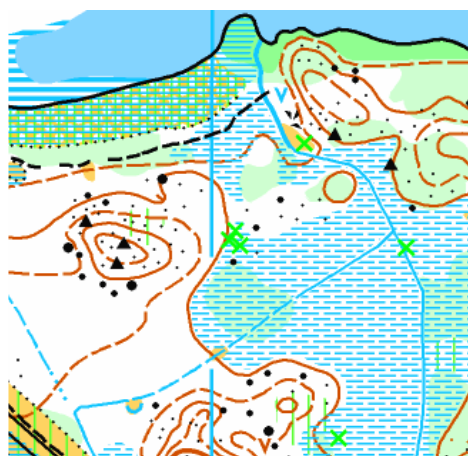
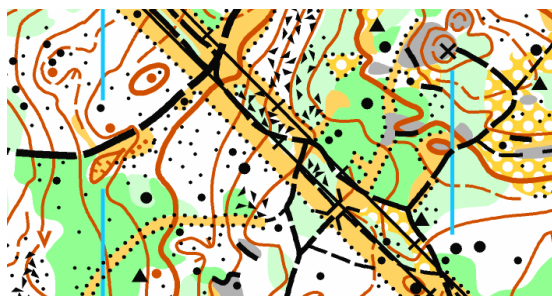
19.10.2014

1. Дистанция

Классическая в заданном направлении.

2. Местность

Район «Кировские дачи». Закрытая, среднепересеченная. Встречаются два типа ландшафта: скальные массивы и болота с малыми по площади возвышенностями высотой до 10 метров. Максимальный перепад на одном склоне до 40м. Грунт местами каменистый с большим количеством мелких и средних камней, затрудняющих движение. Проходимость от чистого соснового леса до труднопроходимого подлеска. Болота пробегаемы. Дорожная сеть неравномерна, частично дистанции проходят по участку леса с лыжными трассами.



3. Опасные места

Скалы, каменные россыпи, непреодолимые болота, озера.

4. Карта

Масштаб 1:7500 для групп MD10-MD14 и D16, D21K, D50, MD55-MD85, у остальных групп – 1:10 000, сечение рельефа 2,5м. Изготовлена в мае-июне 2013г. Авторы: Л. Маланков, С. Воробей, К. Бригинец. Частично использовалась на Кубке СПб и ЛО в 2013 году.

5. Система отметки

SFR-system, очистка ЧИП осуществляется при входе в стартовый коридор.

6. Старт

Стартовый городок расположен в 1,7 км от центра соревнований. Движение к старту осуществляется по грунтовой дороге. Проезд к старту на автомобиле запрещен. Старт первого участника в 12:00. Ориентирование начинается от пункта «К», до которого участник двигается 80 м по разметке.

7. Параметры дистанций. Parameters of courses.

Дистанция групп МЖ10 размечена желтой лентой, в картах групп МЖ12 указана маркировка, при этом 5 КП из 6 стоят вблизи от нее.

MD10 course is marked by yellow tape that is shown on the map. MD12 also get maps with shown mark line, 5 control points out of 6 are situated near the tape.

Группа/ Class	Длина, км Length, km	Кол-воКП Number of CP
D10	1.8	6
D12	2.0	6
D14	2.4	7
D16	4.5	8
D18	6.4	11
D20	7.3	16
D21	7.3	16
D35	6.4	11
D40	5.4	10
D45	5.4	10
D50	4.5	8
D55	4.5	8
D60	2.7	6
D65	2,0	6
D70	2,0	6
D75	2,0	6
D80	2,0	6
D85	2,0	6
D21K	4.5	8

Группа/ Class	Длина, км Length, km	Кол-воКП Number of CP
M10	1.8	6
M12	2.0	6
M14	3.4	7
M16	6.4	11
M18	7.8	13
M20	10.1	20
M21	10.1	20
M35	7.8	13
M40	6.4	11
M45	6.4	11
M50	5.4	10
M55	4.5	8
M60	2.7	6
M65	2,0	6
M70	2,0	6
M75	2,0	6
M80	2,0	6
M85	2,0	6
M21K	5.4	10

Фитнес – 4,5 км, 8 кп.

ДТР: 1.1 км, 4 кп, старт от финишной поляны

Kids with parents or coach: 1.1 km with 4 control points, start from finish area

10-ыйкпдистанции M21(5,5 км) – пункт питания.

There is a water point on the 10 control of M21 course.

Контрольноевремя– 2,5часа. Controltimeis 2,5hours.

Внимание! У группы M21 кп №1 и 10 (пункт питания) стоят близко друг к другу. Будьте внимательны на старте, не делайте подарков соперникам.

Attention! Control points №1 and 10 (water point) are situated close to each other. Pay attention and take controls in the correct order!

8. Границы района

С юга район ограничен дорогой между стартом и центром соревнований, а также финским заливом за дорогой, с севера – озером, с севера-запада –

ручьём, с юго-востока – шоссе Выборг – Светогорск. Аварийный азимут – юг.

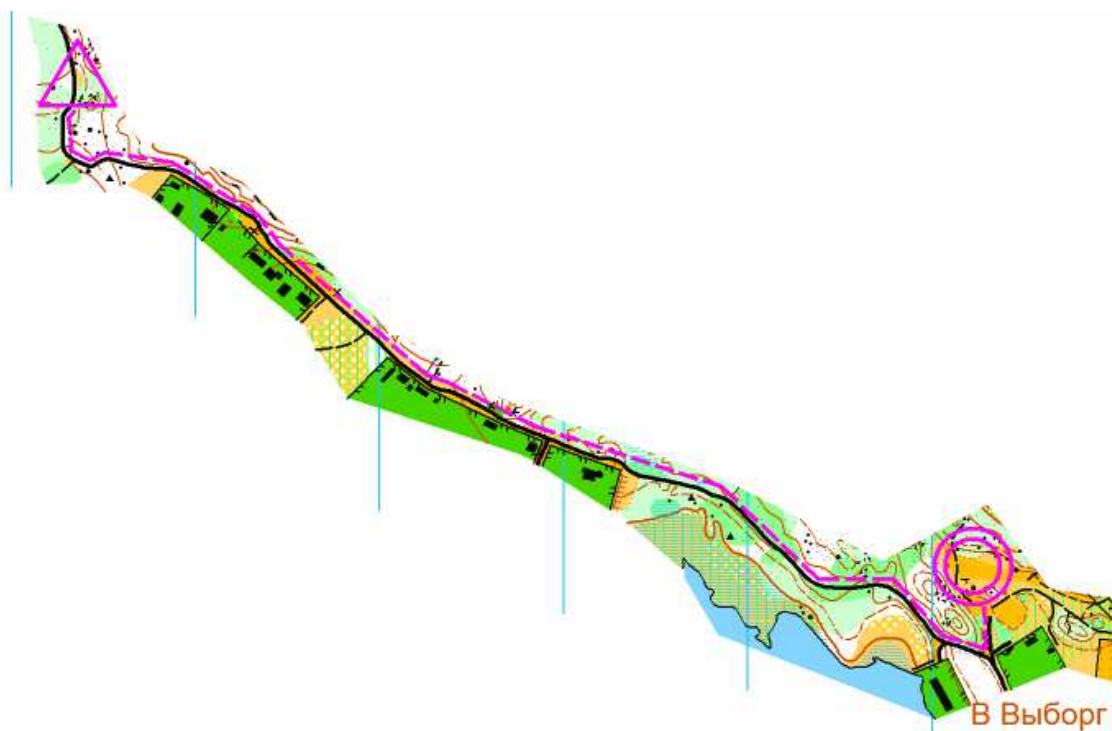


Схема движения к старту.