

Кузьмоловские старты

2014

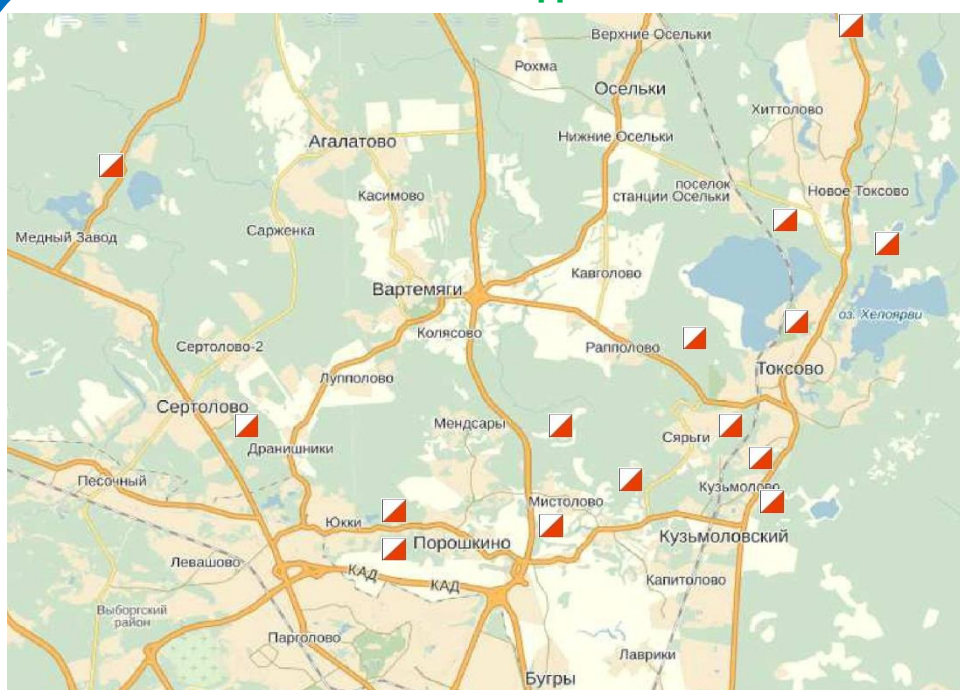
*Приглашаем принять участие в открытых тренировках
по спортивному ориентированию*

1. Программа

Дата	Место проведения	Начало старта	Заккрытие финиша
10 апреля	Карабсельки (север)	18:00	20:30
15 апреля	Кавголово (парк)	17:00	20:30
24 апреля	Ново-Токсово	17:00	20:30
15 мая	Южки (север)	17:00	21:00
22 мая	Охта-парк	17:00	21:00
29 мая	Куялово	17:00	21:00
04 июня	Лехтуси (ретро)	17:00	21:00
04 сентября	Южки (юг)	16:00	20:30
11 сентября	Медное озеро	16:00	20:30
18 сентября	Кузьмолово (полигон)	16:00	20:30
25 сентября	Энколово	16:00	20:30
02 октября	Осельки (юг)	16:00	20:30
09 октября	Токсово (Комбыт)	17:00	22:00
16 октября	Сертолово	17:00	21:00
23 октября	Токсово (Малиновая гора)	17:00	21:00

Места проведения и время старта могут меняться, следите за подробной информацией об этапах

СХЕМА МЕСТ ПРОВЕДЕНИЯ ЭТАПОВ



2. Дистанции

Участникам на выбор предлагается 4 дистанции:

Дистанция А – 6-9 км – максимально сложная для данной местности трасса, подходит для крепких спортсменов-любителей и профессионалов.

Дистанция В – 4-6 км – сложная трасса, укороченной длины, для тех кто стремится получать удовольствие от ориентирования.

Дистанция С – 2-4 км – средней сложности и небольшой длины трасса, подходит для уверенно ориентирующихся детей и начинающих взрослых.

Дистанция D – 1-2 км – самая простая и короткая трасса для детей, делающих первые шаги в ориентировании.

На отдельных этапах участникам будут предложены карты с техническими заданиями – коридоры, азимуты, рельефные карты и пр. Подробности в информационном бюллетене этапа.

3. Условия

Стартовый взнос – 150 рублей.

Дети до 18 лет, студенты дневных отделений и пенсионеры по возрасту – 80 рублей.

Используется система электронной отметки **SPORTident**. Аренда чипа – 20 рублей.

4. Общий зачет

Общий зачет подводится для определения лучших спортсменов сезона, для подведения статистических итогов стартов, а так же для распределения возможных призов и подарков от спонсоров.

Очки за каждый этап (N) начисляются по формуле:

$N=(200-100 \times T_{\text{уч.}}/T_{\text{поб.}}) \times K_{\text{дист.}}$, где

$K_{\text{дист.А}}=1$; $K_{\text{дист.В}}=0,7$; $K_{\text{дист.С}}=0,5$; $K_{\text{дист.Д}}=0,3$

В общий зачет идут 10 лучших результатов.

5. Информация

Подробная информация перед каждым этапом, с указанием точного места старта, технической информацией и другими условиями публикуется за неделю на интернет сайтах:

www.o-site.spb.ru или www.o-time.ru