



## ТРЕНИРОВОЧНЫЙ ПОЛИГОН ДЛЯ ЗАНЯТИЙ СПОРТИВНЫМ ОРИЕНТИРОВАНИЕМ НА ЛЫЖАХ

Январь-март 2023 (п.Кузьмолово)

*Информационный бюллетень*

### 1. Общая информация

Федерация спортивного ориентирования Санкт-Петербурга в 2022-2023 году реализует проект «Лыжное ориентирование — в шаговой доступности!» с использованием гранта Президента Российской Федерации на развитие гражданского общества, предоставленного Фондом президентских грантов. Проект направлен на вовлечение петербуржцев в лыжное ориентирование и содействие в организации их физкультурно-активного досуга и тренировочного процесса по лыжному ориентированию.

С января по март 2023г. в рамках проекта будет поддерживаться тренировочный полигон («сетка» лыжней) для занятий спортивным ориентированием на лыжах.

### 2. Расположение

Тренировочный полигон расположен в окрестностях п.Кузьмолово. Схема «Как добраться» — на [Яндекс-Картах](#).

Добраться до полигона общественным транспортом:

*1 вариант* – через ж/д ст. «Кузьмолово», далее пешком около 2.5 км до месторасположения полигона.

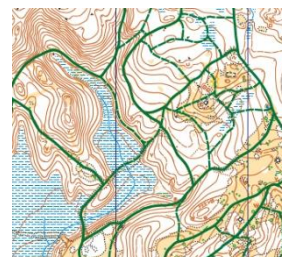
*2 вариант* – от станции метро «Девяткино» на автобусах №619, №624 и №625 до остановки «Кузьмоловское кладбище», далее 400 м до месторасположения полигона.

### 3. Программа

В рамках проекта запланировано проведение 8 открытых тренировок (бесплатных и доступных для всех желающих) по спортивному ориентированию на лыжах с предоставлением оборудованного места для переодевания (шатер с тепловой пушкой).

Предварительные даты тренировок:

- 4-5 января (среда и четверг);
- 14-15 января (суббота и воскресенье);
- 4 февраля (суббота);
- 8 февраля (среда);
- 18-19 февраля (суббота и воскресенье);



Дистанции тренировок будут публиковаться перед каждым блоком и не будут сниматься до проведения следующего блока. Можно будет самостоятельно распечатать материалы и потренироваться. Актуальные карты полигона будут публиковаться на сайте Федерации (<https://spbof.ru/ru/>), ВК-группе ([https://vk.com/spb\\_orient](https://vk.com/spb_orient)) и на странице сайта O-site.spb.ru

Ответственность за свои жизнь и здоровье совершеннолетние участники при нахождении на полигоне несут самостоятельно. Ответственность за жизнь и здоровье несовершеннолетних при нахождении на полигоне несут их родители и тренеры.

#### **4. Контактная информация**

По всем вопросам работы полигона можно обращаться на почту [svetlanafilatova.pr@gmail.com](mailto:svetlanafilatova.pr@gmail.com) и [pr@spbof.ru](mailto:pr@spbof.ru) (Светлана Филатова, представитель организаторов проекта).