

ОТКРЫТАЯ ТРЕНИРОВКА ПО СПОРТИВНОМУ ОРИЕНТИРОВАНИЮ 01.07

ИНФОРМАЦИОННЫЙ БЮЛЛЕТЕНЬ №2

1. Организаторы

Васильев К.О +7 921 419 80 18

Котов В.И. +7 911 752 31 37

По всем вопросам обращаться на почту **orient-training@yandex.ru**

2. Время и место проведения

Старт будет проходить недалеко от Охта парка.

Ссылка на место проведения:

<https://yandex.ru/maps/?ll=30.443222%2C60.136690&mode=usermaps&source=constructorLink&um=constructor%3Aeef52145b0d79b1e72619a03065f6fad956c74852693a680233e75cf07288039&z=13>

Старт по стартовой станции. Старт с 18:00, окончание старта в 20:00.

Контрольное время - 2 часа.

3. Техническая информация

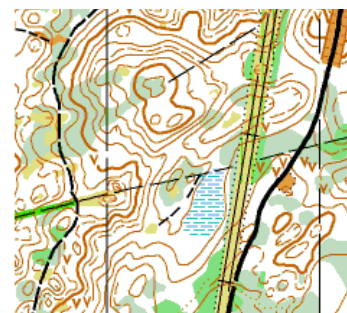
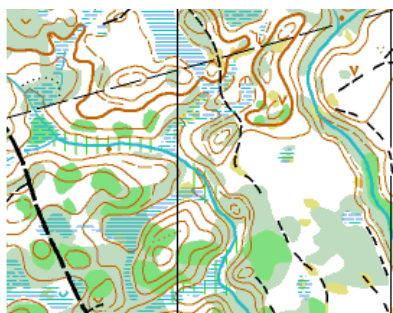
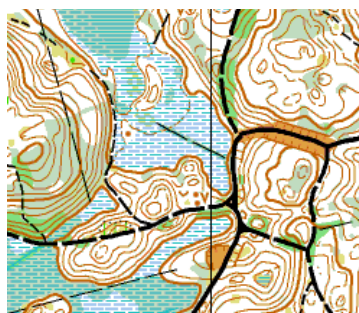
Дистанция А: 8 км, 19 кп;

Дистанция В: 5 км, 15 кп;

Дистанция С: 3 км, 10 кп;

Местность:

холмистая, болотистая, закрытая, дорожная сеть развита хорошо, проходимость от хорошей до плохой, присутствуют искусственные формы рельефа, лес в основном хвойный, еловый, присутствуют лиственные породы деревьев.



4. Заявка

Заявки принимаются до 23:59 30.06.2021 на сайте:

<http://o-reg.spb.ru/entry-list?id=1281>

Заявка на старте возможна только при наличии свободных карт.

5. Отметка

Отметка КП – электронная. Используется система отметки SFR. Станции будут работать в контактном режиме. Можно стартовать с личным или арендованным чипом. Контрольные пункты оборудованы призмой и станцией электронной отметки SFR.

Результаты и сплиты будут опубликованы в период с 22:00 1.07.2021 до 12:00 2.07.2021 на o-site.

6. Безопасность

Детям и новичкам рекомендуется выходить на старт с телефоном и компасом.

Необходимо сохранять социальную дистанцию.

Все участники должны обязательно пройти через финиш и станцию считки информации.

7. Финансовые условия

При предварительной заявке стартовый взнос составляет 150 Р.

При заявке на месте стартовый взнос составляет 250 Р.

Аренда чипа – 30 Р.

Оплата на старте при получении карты.

Удачи на нашем старте!!!