



Многоэтапный КУБОК БЕЛЫХ НОЧЕЙ

7 этап

19 ноября 2022, суббота, Озерки .

Информационный бюллетень №1

1. Предварительные параметры дистанции: Заданное направление

A 7,0 км 20 КП **B** 5,3 км 16 КП

C 3,5 км 14 КП **D** 2,0 км 7 КП

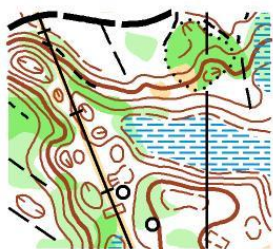
Дополнительно: карты-рельеф и гидрография

(дист. А, В и С)

Обязательно укажите это в комментариях!



2. Карта:



Формат А4. Масштаб 1:10000, сечение рельефа 2,5 м. Герметизирована.

Авторы карты: Михайлов Александр, Слободянюк Роман..

3. Местность

Среднепересеченная, дорожная сеть развита хорошо. Лес хвойных пород, легко и средне проходимый. Местность закрыта на 90%. Много сырых болот.

4. Безопасность соревнований:

- В случае потери ориентировки двигаться на восток до шоссе, далее на юг в центр соревнований.
- Спортсменам-новичкам и малоопытным ориентировщикам – обязательное наличие мобильного телефона во время прохождения дистанции.
- На карте будет указан телефон организаторов, на который Вы можете позвонить в случае любого ЧП. +79217578807

- Тренеры любых команд обязаны дожидаться финиша последнего своего спортсмена. О случаях не финишировавших спортсменах после истечения контрольного времени (14:30) обязательно – сообщить организаторам.

Настоятельно рекомендуем выбирать дистанцию в соответствии со своей квалификацией и спортивной формой.

5. Система отметки

SFR SYSTEM Аренда чипа 30 рублей.

6. Порядок старта

Старт открытый. Начало в 11:30. Участники стартуют по стартовой станции.

Окончание старта в 13:00. Контрольное время 1,5 часа.

7. Стартовый взнос:

300 РУБЛЕЙ

ШКОЛЬНИКИ, СТУДЕНТЫ ДНЕВНЫХ ОТДЕЛЕНИЙ И ПЕНСИОНЕРЫ - 200руб.

Спортсмены 70 лет и старше – бесплатно.

Ждем Вас на наших соревнованиях!!!