



# Индивидуальная тренировка БЕЛЫХ НОЧЕЙ

10-11 июля 2021, суббота, воскресенье

Мичуринское

## Информационный бюллетень №1

### 1. Предварительные параметры дистанции:

Заданное направление

**A** 7,3 км 20 КП

**B** 5,3 км 17 КП

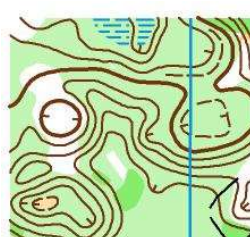
**C** 3,7 км 12 КП

**D** 2,4 км 7 КП



**Белые ночи**  
клуб ориентирования

### 2. Карта:



Формат А4. Масштаб 1:7500, сечение рельефа 2,5 м. Герметизирована.

Авторы карты: Михайлов Александр , Роман Слободянюк.

### 3. Местность:

Среднепересеченная, дорожная сеть развита хорошо. Перепад высот на одном склоне до 25 метров. Лес хвойных и лиственных пород, легко и средне проходимый. Местность закрыта на 100%.

### 4. Безопасность соревнований:

- В случае потери ориентировки двигаться на запад до Островистого озера , далее - в центр тренировки.

- Спортсменам-новичкам и малоопытным ориентировщикам необходимо обязательно иметь мобильный телефон во время прохождения дистанции. Детям до 12 лет иметь при себе ,заряженный мобильный телефон.
  - На карте указан телефон организаторов, на который Вы можете позвонить в случае любого ЧП.  
+79217578807 Горбатенков Игорь
  - Тренеры всех команд обязаны дожидаться финиша своего последнего спортсмена. О не финишировавших спортсменах после истечения контрольного времени (15:00) обязательно сообщить организаторам.
- Убедительно рекомендуем выбирать дистанцию в соответствии со своей квалификацией и спортивной формой.

## 5. Система отметки

**SFR SYSTEM** Аренда чипа 30 рублей. Желающие могут приобрести себе чип у организаторов.

## 6. Порядок старта

Старт открытый. Начало в 12.00 Участники стартуют по стартовой станции.  
Окончание старта в 13:30. Контрольное время 1,5 часа.

## 7. Стартовый взнос:

**250 РУБЛЕЙ**

школьники, студенты дневных отделений и пенсионеры - 150 руб.

**Спортсмены 70 лет и старше – бесплатно.**

## 8. Дополнительная информация:

Проезд на автобусе от автостанции Парнас №898( метро Парнас) отправление 9:30 или г.Мурино, Северный автовокзал №897 ( метро Девяткино ) отправление 8:40, 10:10 до пос. Мичуринское. Приблизительное время в пути 1час 40 минут. Далее пешком до центра 2.5 км. Приблизительная цена билета на автобус 200р.

**Ждем Вас на нашей тренировке !!!**