

Предновогодняя тренировка 2020

27 декабря 2020, пос. Воейково

Информационный бюллетень №1

1. Предварительные параметры дистанции: Заданное направление

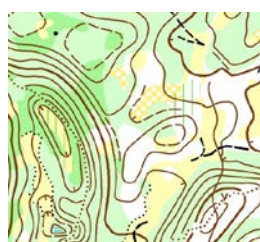
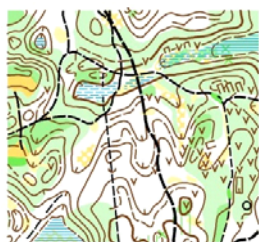
A 6,5 км 25 КП **B** 4,8 км 18 КП

C 2,9 км 12 КП **D** 1,5 км 7 КП

2. Карта:

Формат А4. Масштаб 1:7500, сечение рельефа 2,5 м. Герметизирована.

Авторы карты: Михайлов Александр, Иванов Павел.



3. Местность

Среднепересеченная с разнообразным мелким искусственным рельефом – капониры, окопы, воронки. Разнообразные болота и ручьи. Дорожная сеть развита средне. Перепад высот на одном склоне до 25 метров. Лес лиственных и хвойных пород. Проходимость от средней до тяжелой. Местность закрыта на 90%.

4. Безопасность соревнований:

- В случае потери ориентировки двигаться на юг до грунтовой дороги или садоводства, далее на запад в центр соревнований.
 - Спортсменам-новичкам и малоопытным ориентировщикам – обязательное наличие мобильного телефона во время прохождения дистанции.
 - На карте будет указан телефон, на который Вы можете позвонить в случае любого ЧП.
 - Тренеры команд обязаны дожидаться финиша последнего своего спортсмена. О случаях не финишировавших спортсменах после истечения контрольного времени (15:00) обязательно –сообщить организаторам.
- Настоятельно рекомендуем выбирать дистанцию в соответствии со своей квалификацией и спортивной формой.

5. Как добраться

От станции метро Ладожская автобус К532 и К534. Интервал движения 30-45 минут.
Время в пути 35 минут.

Координаты 59.958246, 30.698716

6. Система отметки

SFR SYSTEM Аренда чипа 20 рублей.

7. Порядок старта

Старт открытый. Начало в 12:00. Участники стартуют по стартовой станции.

Окончание старта в 13:30. Контрольное время 1 час 30 минут.

8. Стартовый взнос:

250 РУБЛЕЙ

ШКОЛЬНИКИ, СТУДЕНТЫ ДНЕВНЫХ ОТДЕЛЕНИЙ И ПЕНСИОНЕРЫ - 150 руб.

Телефон организаторов: +79219516568

