

# ЛЕТНИЕ ВЫХОДНЫЕ на СМОЛЯНОМ ОЗЕРЕ

12-13 августа 2017

Озеро Смоляное

## ТЕХНИЧЕСКАЯ ИНФОРМАЦИЯ

### 1. Местность

Район соревнований расположен на высоте 20-50 м над уровнем моря. Рельеф образован тальными ледниковыми водами. Почва каменистая, задернованная.

Местность закрыта на 90%. Растительность преимущественно хвойная. Проходимость леса в основном хорошая и очень хорошая.

Сеть дорог и троп развита средне. Встречаются лесовозные дороги и вырубki. Много камней разной величины. Наименьший размер показанных на карте камней 0.7 м.

Гидрография представлена озерами и болотами.

### 2. Карта соревнований

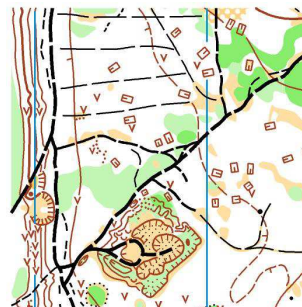
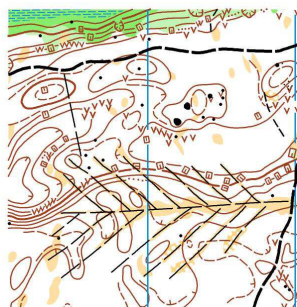
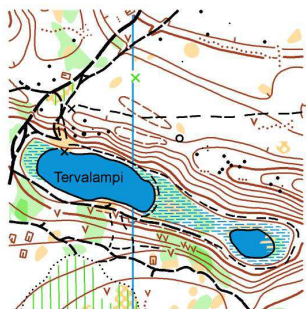
Оба дня: Масштаб 1:10000, Н=2,5м. Формат карт – А4.

Авторы карт - А. Михайлов, Р. Слободянюк (Украина), 2014 г.

Карты напечатаны на лазерном принтере, герметизированы в пакеты.

На картах написан аварийный азимут и дана схема района.

### Образцы местности:



### 3. Отметка

Электронная отметка на КП (SFR-2). Номер КП – на станции. Чипы можно приобрести в центре соревнований или использовать собственные.

### 4. Старт

Старт согласно стартовым протоколам с 12 часов. Группы ДТР и фитнес стартуют по стартовой станции в любое время работы старта.

### 5. Параметры дистанций

#### Классические дистанции в заданном направлении:

№	Группы	12 августа, суббота удлиненная дист.		13 августа, воскресенье классика	
		длина	КП	длина	КП
1	<b>Ж10 М10</b>	<b>2,6</b>	7	<b>2,0</b>	7
2	<b>Ж12 М12</b>	<b>4,0</b>	12	<b>2,9</b>	9
3	<b>Ж14 М14</b>	<b>4.9</b>	15	<b>3.3</b>	10
4	<b>М16 М45</b>	<b>6,1</b>	15	<b>5,3</b>	15

5	<b>Ж16 Ж45 М65</b>	<b>5,0</b>	13	<b>4,4</b>	13
6	<b>М18 ЖА М35</b>	<b>6,5</b>	18	<b>6,4</b>	16
7	<b>Ж18 Ж35 М55</b>	<b>5,8</b>	16	<b>5,7</b>	14
8	<b>МА</b>	<b>8,9</b>	24	<b>7,2</b>	20
9	<b>Ж55</b>	<b>4,5</b>	15	<b>3,9</b>	14
10	<b>Ж65 М75</b>	<b>3,3</b>	11	<b>3,1</b>	13
11	<b>Ж75</b>	<b>2,8</b>	9	<b>2,5</b>	10
12	<b>Фитнес длинный</b>	<b>4,8</b>	17	<b>6,0</b>	17
13	<b>Фитнес короткий</b>	<b>2,7</b>	12	<b>2,5</b>	10
14	<b>ДТР</b>	<b>1,4</b>	7	<b>1,8</b>	7

## 6. Опасные места

Шоссе Лосево-Климово. Задернованные камни, особенно на крутых склонах. Редко - колючая проволока, организаторы постарались нарисовать её в карте, а на местности — пометить маркировкой.

## 7. Границы района соревнований

С юга – шоссе Лосево-Климово, с запада – шоссе Климово-Барышево, с востока – ЛЭП (за картой), с севера – поля и река Вуокса.

В случае потери ориентировки выходить на юг до шоссе и далее на финиш.

Тел. организаторов: +79217578807

## 8. Награждение

Награждение во всех группах, кроме ДТР и Фитнесс по сумме времени 2-х дней состоится 13 августа в Центре соревнований по мере определения победителей и призеров.

## 9. Дополнительная информация

Контрольное время для детских групп (МЖ 10-16) – 1,5 часа, остальные группы -2 ч.

## 10. Стартовые взносы:

Дети, пенсионеры, студенты, фитнес -150 руб./день; остальные группы -250 руб/день.

**ЖДЕМ ВАС на наших соревнованиях!**