

Регламент

проведения соревнований по спортивному ориентированию «Осенние скалы» и финала Кубка Санкт-Петербурга и Ленинградской области по спортивному ориентированию 2015г.

1. Место и время проведения

Соревнования «Осенние скалы» проводятся 24-25 октября 2015г. Финал Кубка СПб и ЛО по спортивному ориентированию 2015 г. проводится 25 октября. Программа соревнований:

Дата	Место	Начало старта	Дистанция
24 октября	пос. Кравцово гора Величка	14-00	средняя дистанция.
25 октября	пос. Пальцево	12-00	классическая дистанция в заданном направлении

Для проезда к месту соревнований участники должны иметь при себе паспорта гражданина РФ или свидетельства о рождении. **Граждане иностранных государств должны иметь разрешение на пребывание в пограничной зоне.**

2. Организация соревнований

Общее руководство по организации и проведению соревнований возлагается на Комитет спорта, культуры и молодежной политики МО Выборгский район Ленинградской области, МБУ «СМЦ «Фаворит». Соревнования проходят при поддержке КФКСТ и МП ЛО и ФСО Ленинградской области.

Непосредственное проведение соревнований возлагается на НП «Федерация спортивного ориентирования г. Выборга и Выборгского района», при содействии, МБУ «СМЦ «Фаворит».

Главный судья соревнований Швер Евгений Александрович (+7-911-922-77-19).

3. Участники соревнований:

Соревнования проводятся в личном зачете по следующим возрастным и квалификационным группам: **МЖ 10, 12, 14, 16, 18, 20, 21Е, 21К, 35, 40, 45, 50, 55, 60, 65, 70, 75, 80, 85, «FITNESS»**

Заявки на участие принимаются в режиме онлайн на сайте <http://www.o-reg.spb.ru> до 24 часов 21 октября 2015 г.

ВНИМАНИЕ! Заявки на месте старта принимаются только в группу «FITNESS».

При регистрации на месте старта в мандатную комиссию предоставляется оригинал заявки, заверенный руководителем организации, с медицинским допуском на каждого спортсмена, копии страховых полисов.

По решению персональных вопросов обращаться к главному секретарю Кузиной Анне Владимировне: annavkuzina@yandex.ru.

4. Условия финансирования

Соревнования проводятся за счет долевого участия Комитета спорта, культуры и молодежной политики МО Выборгский район Ленинградской области, МБУ «СМЦ «Фаворит», КФКСТ и МП ЛО, ФСО Ленинградской области, НП «Федерация спортивного ориентирования г. Выборга и Выборгского района», а так же за счет внебюджетных средств.

Расходы по проезду и питанию участников несут командирующие организации.

5. Награждение:

В первый день победители и призеры награждаются памятными медалями.

Во второй день победители соревнований в каждой группе, награждаются кубками и дипломами, призеры дипломами.

По инициативе Выборгской федерации ориентирования и поддержке сети магазинов «Спортивная линия» по группам **М16** и **Ж16** разыгрываются призы в память об основателе Выборгского ориентирования **Борисе Васильевиче Фролове**.

6. Стартовый взнос за каждый день соревнований

Размер стартового взноса для групп МЖ10-12 100 руб., МЖ14-18, пенсионеров по возрасту и студентов при предъявлении студенческого билета составляет 150 рублей. Для остальных групп 250 рублей.

Предварительная оплата возможна на р/с Выборгской федерации по реквизитам:

Получатель: НП «Федерация спортивного ориентирования г. Выборга и Выборгского района» ИНН 4704470137, КПП 470401001

р/с 40703810300000018323 в ОАО «Выборг-банк» г. Выборг

к/с 30101810000000000722 БИК 044109722

Основание платежа: Оплата стартового взноса на Кубок ЛО НДС не облагается.

7. Электронная отметка

Система SFR

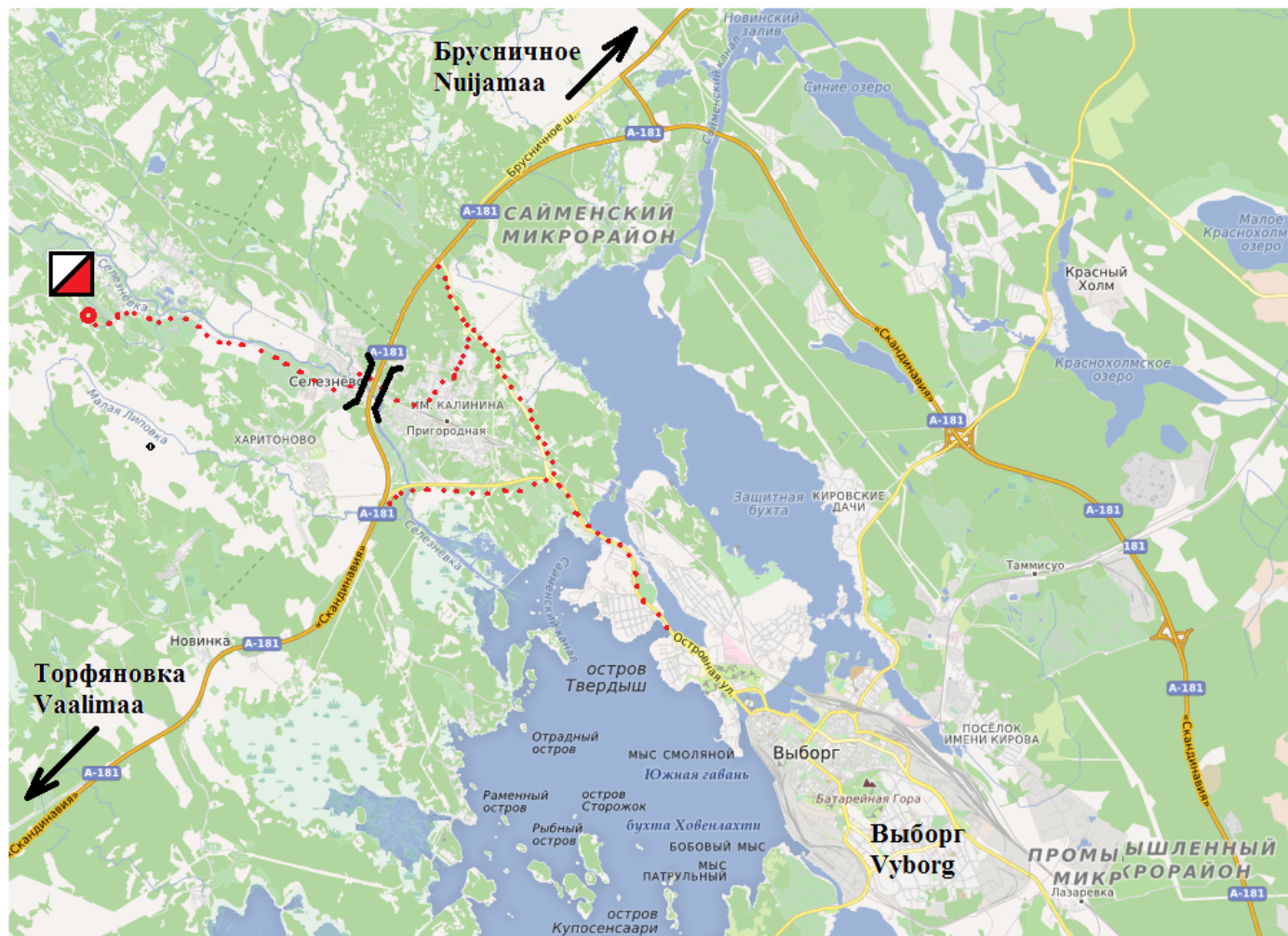
8. Старт 24 октября, пос. Кравцово, гора Величка

Дистанция – средняя дистанция (30-40 минут). Контрольное время 1 час 30 минут.

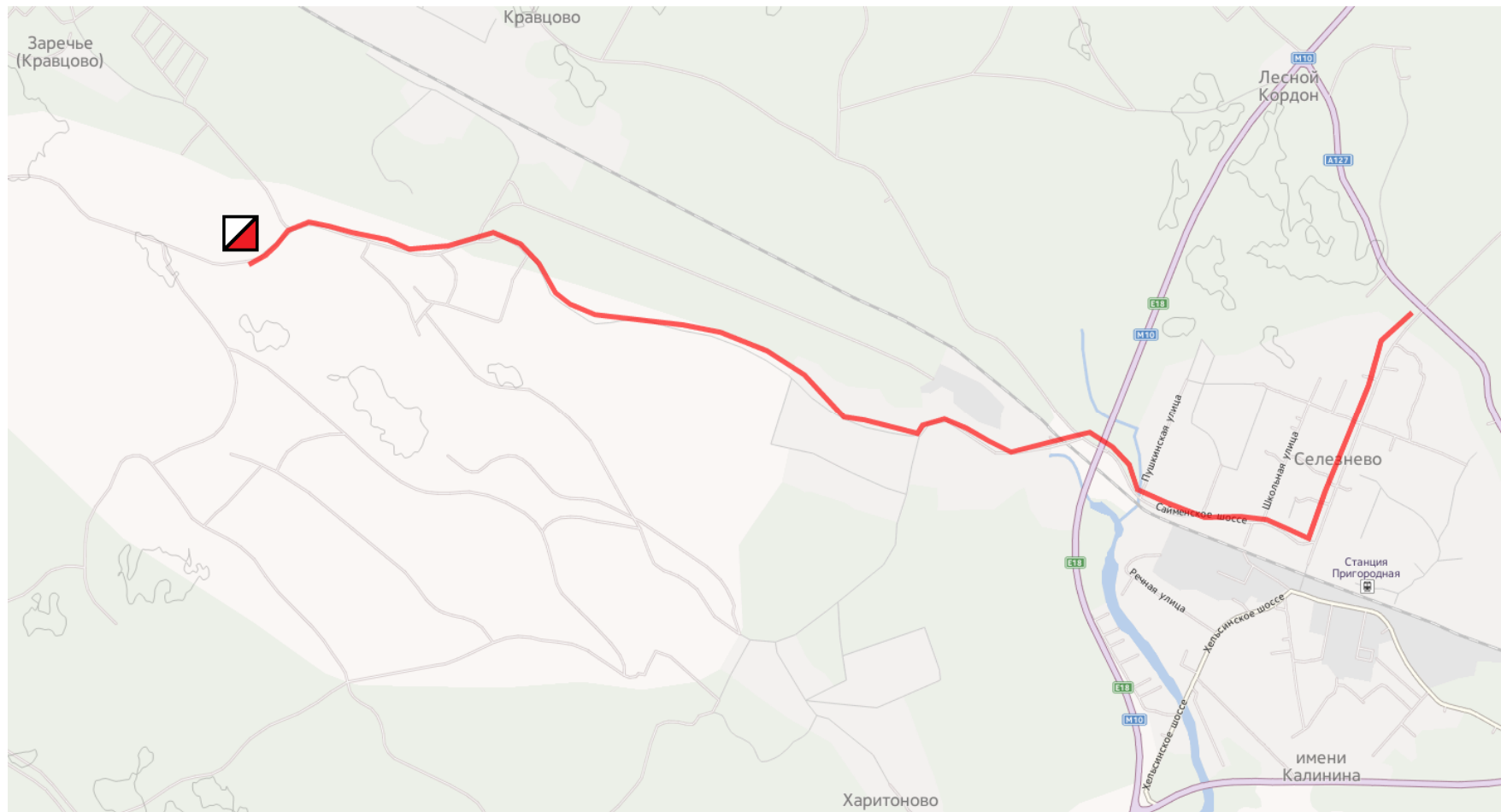
Местность соревнований – гора Величка и прилегающие участки леса.

Место старта на яндекс-картах:

https://maps.yandex.ru/?um=constructor:pu3CVp4_37yfOh9cmbfCYDhTGEyHIFAh



24.10.2015 14-00 Гора Величка, Velichka hill.

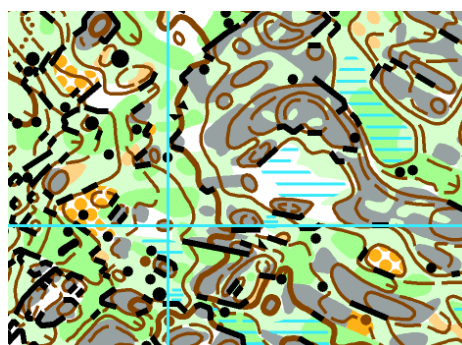
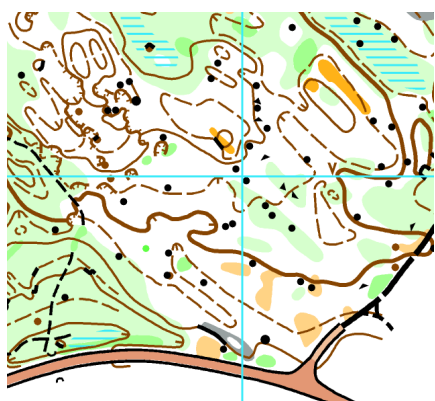


24.10.2015 14-00 Гора Величка, Velichka hill.

50% территории – хорошо пробегаемый лес преимущественно хвойных пород, 20% – скальные выходы. 30% - лес с плохой проходимостью и заболоченности.

Верхняя часть горы представляет собой эрозию скального грунта: многочисленные небольшие по размерам скальные образования, окруженные заболоченностями. **Ориентирование и движение в данной части затруднены из-за наличия значительного количества похожих по форме ориентиров и большого количества скал высотой 2-4 метра.**

В прилегающих к горе участках леса присутствуют скалы высотой до 5-6 метров, но преимущественно данная часть представляет собой пологий склон или плато с сосновым лесом с одиночными камнями высотой от 1 до 8 метров и искусственными формами рельефа – небольшие по размеру площадки со сколотыми скальными стенками или капониры.



Опасные места: обрывы и скалы.

Карта подготовлена в 2014 году Токмаковым К. и Ковязиным А., использовалась на соревнованиях. «Выборгская тройка–2015» Масштаб 1:5000, сечение рельефа 2,5 м.

Район соревнований ограничен с юга и юго-запада шоссе, с востока – садоводство.

Аварийный азимут – юг, после выхода на шоссе необходимо двигаться по нему влево до места старта.

Предварительные параметры дистанции:

Группа	Длина	Кол-во КП	Группа	Длина	Кол-во КП
M10	1.5	5	D10	1.5	5
M12	1.5	6	D12	1.5	6
M14	1.9	7	D14	1.7	7
M16	3.5	14	D16	2.7	10
M18	5.2	19	D18	3.5	14
M20	5.2	19	D20	4.8	15
M21E	5.2	19	D21E	4.8	15
M21K	3.7	15	D21K	3.7	15
M35	4.8	15	D35	4.5	15
M40	4.5	15	D40	3.9	17
M45	4.5	15	D45	3.9	17
M50	3.9	17	D50	3.7	15
M55	3.9	17	D55	3.7	15
M60	3.9	17	D60	2.8	9
M65	2.8	9	D65	2.6	9
M70	2.6	9	D70	2.6	9
M75	2.6	9	D75	2.6	9
M80	2.6	9	D80	2.6	9
M85	2.6	9	D85	2.6	9
Фитнес сложный	3.7	15	Фитнес легкий	1.5	7

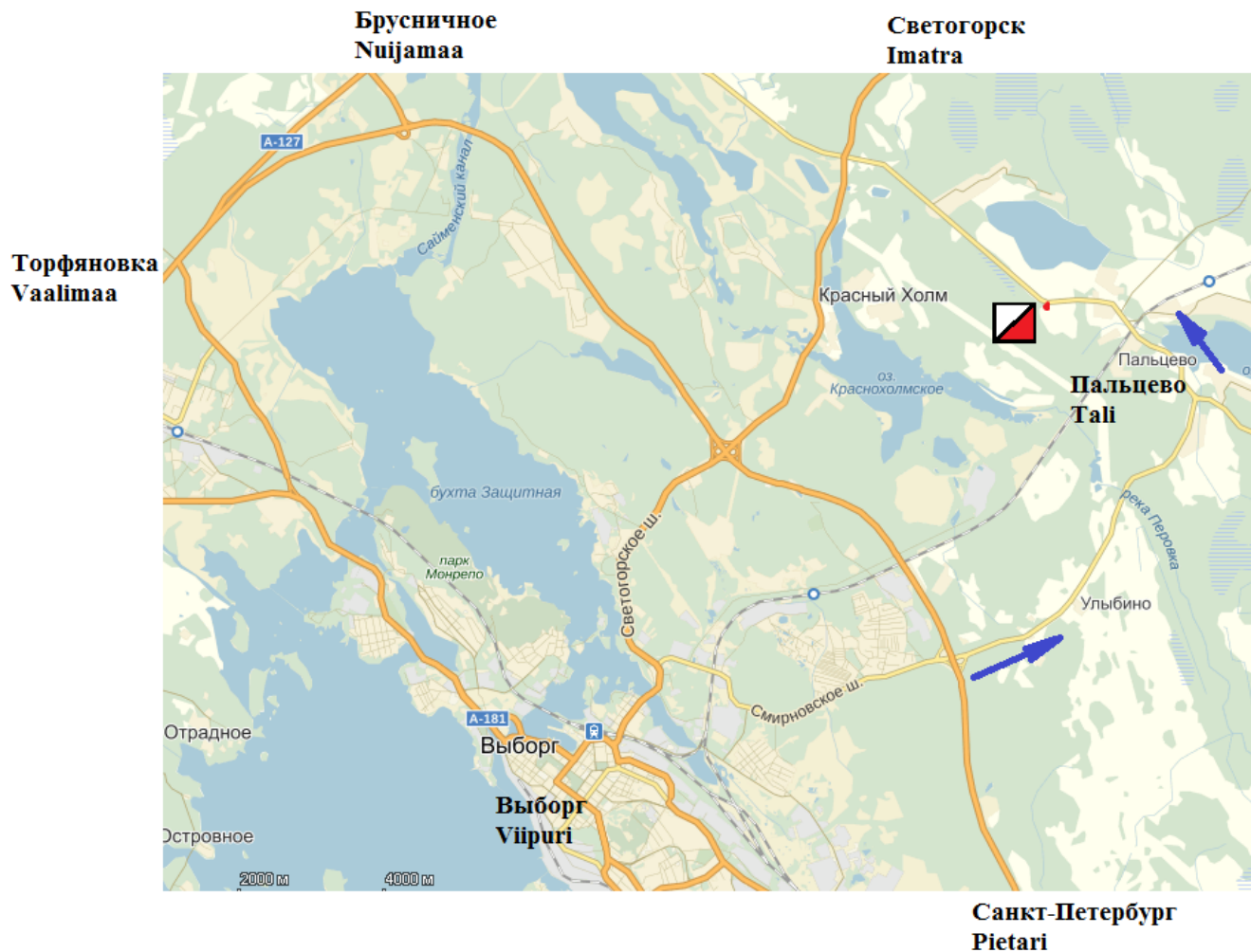
9. Старт 25 октября, пос. Пальцево.

Дистанция – классическая дистанция (65 минут) контрольное время 2 часа.

У ряда групп организован пункт питания.

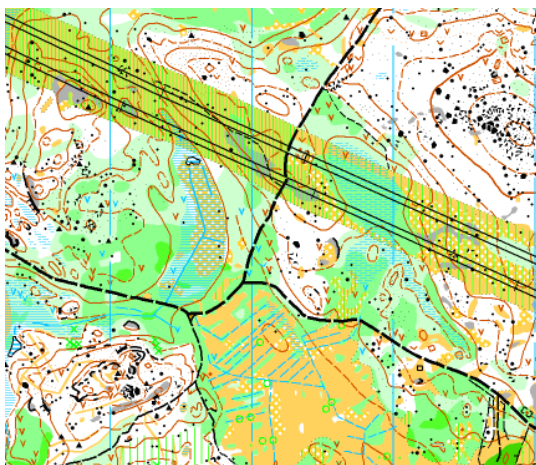
Место старта на яндекс-картах:

https://maps.yandex.ru/?um=constructor:pu3CVp4_37yfOh9cmbfCYDhTGEyHIFAh



Проезд на автотранспорте от СПб: по трассе «Скандинавия» до КАД вокруг Выборга, на второй развязке КАД поворот направо, в пос. Смирново на Т-образном перекрестке поворот направо, далее прямо через ж.д. и мост через реку до места старта. При парковке автотранспорта следуйте указаниям регулировщиков.

Район соревнований закрыт на 85%, представляет собой скальный массив с перепадом высот на склоне до 30 метров. Лес преимущественно хвойных пород: от хорошо пробегаемого (сосновый на скальных возвышенностях), до трудно проходимого (ельник).



Границы карт. Район ограничен шоссейной дорогой с севера, озером и поселком Красный холм с запада, рекой с востока. Опасные места: обрывы.

Аварийный азимут – север, после выхода на шоссе необходимо двигаться по нему вправо до места старта.

Предварительные параметры дистанции:

Группа	Длина	Кол-во КП	Группа	Длина	Кол-во КП
M10	2.1	5	D10	2.1	5
M12	1.9	5	D12	1.9	5
M14	4.0	7	D14	3.1	6
M16	7.3	13	D16	4.8	8
M18	8.9	16	D18	7.3	13
M20	8.9	16	D20	7.3	13
M21E	10.1	19	D21E	8.9	16
M21K	6.5	13	D21K	5.0	9
M35	8.9	16	D35	8.0	14
M40	8.0	14	D40	7.5	14
M45	8.0	14	D45	7.5	14
M50	7.5	14	D50	6.5	13
M55	7.5	14	D55	6.5	13
M60	6.5	13	D60	4.2	9
M65	4.2	9	D65	3.3	9
M70	3.3	9	D70	3.3	9
M75	3.3	9	D75	3.3	9
M80	3.3	9	D80	3.3	9
M85	3.3	9	D85	3.3	9
Фитнес сложный	5.0	9	Фитнес легкий	3.1	6

10. Детский сад

Из-за отсутствия возможности размещения детей в теплых условиях детского сада не будет

11. Проживание

По соотношению цена/качество рекомендуем гостиницу «Северная корона» <http://skhotel.ru/>

Бронируйте проживание заранее!