



## KILPAILUKUTSU Suunnistuskilpailut ”Viipurin troikka 2014”

### Järjestäjät

Viipurin kaupungin ja Viipurin alueen suunnistusfederaatio ja suunnistuskerho ”NORD WEST”.

### Aika ja paikka

24.–25.5.2014, Viipuri. Kilpailu 24.5. on samalla Viipurin alueen avoin mestaruuskilpailu.

### Ohjelma

Päivä	Lähtö	Kilpailualue	Lähtöväli	Kilpailumuoto
24.5.	12-00	Viipuri, Patterimäki	1 min	Keskimatka määrättyssä suunnassa (30-35 min.)
24.5.	24-00	Viipuri, Papula	1 min	Yösuunnistus, keskimatka määrättyssä suunnassa (25-35 min.)
25.5	12-00	Kylä Krasnyj Holm	1 min	Keskimatka määrättyssä suunnassa (30-40 min.)

### Osallistujat

Kilparyhmät: HD10, HD12, HD14, HD16, HD18, HD21, HD35, HD40, HD45, HD50, HD55, D60, HD70, HD80. Yökilpailussa: HD16-HD55.

Päivä	Miehet	Naiset	Avoin ryhmä
24.5. (päivä)	H10-H70	D10-D70	on
24.5. (yö)	H16-H55	D16-D55	ei ole
25.5. (päivä)	H10-H80	D10-D80	on

Avoimelle ryhmälle tarjolla ovat teknisesti helpot reitit valinnan mukaan, jotka antavat yleiskäsitystä suunnistuksesta.

### Sähköinen merkintä

Kilpailussa on käytössä elektroninen merkintäjärjestelmä SportIdent. Oman chipin numero ilmoitetaan ilmoittautumisen aikana. Chipejä pystyy vuokramaan myös järjestäjiltä kilpailukeskuksissa. Vuokra 30 ruplaa per lähtö ryhmässä HD21 – HD50, muissa ryhmässä vuokra 10 ruplaa per lähtö.

## Osallistumismaksut

	HD21- HD55	HD16-18, HD60	HD80 HD10-14	Avoin ryhmä
hakemuksen vasta 01.03.2014				
Kaikki lähdöt	600	300	200	200
Yksi lähtö	200	100	100	100
hakemuksen vasta 21.05.2014				
Kaikki lähdöt	750	450	300	200
Yksi lähtö	300	200	150	100

## Ilmoittautuminen ja maksut

Ilmoittautuminen loppuu 21.5.2014 klo 24.00. Sen jälkeen on mahdollista ilmoittautua paikan päällä, jos kilparyhmissä on vapaita paikkoja. Paikan päällä ilmoittautumisesta peritään 50% lisämaksua.

Ilmoittautuminen sivulla [http://sportident.ru/entry/event\\_info.php?id=558](http://sportident.ru/entry/event_info.php?id=558)

On mahdollista maksa paikan päällä ja saada maksukuittia.

Järjestäjien email: [kosorukov\\_anton@inbox.ru](mailto:kosorukov_anton@inbox.ru)

## Palkinnot

Lasketaan pisteet kaikesta kolmesta kilpailusta. Niiden perusteella saadaan kärkikolmikko.

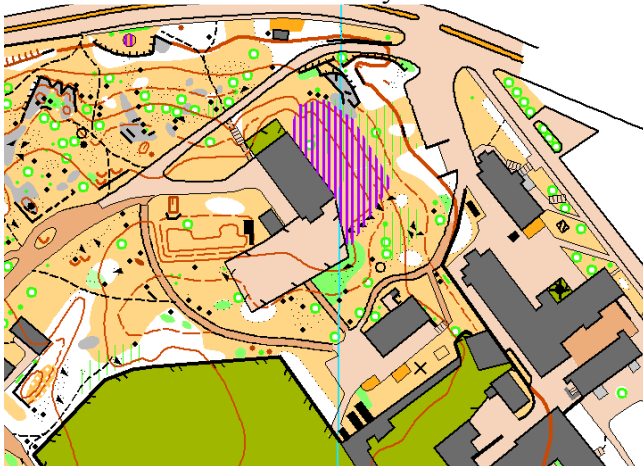
Palkintojenjakotilaisuus tapahtuu kilpailupaikalla 25.05

## Kilpailualueet

### 24.5. Päiväkilpailu, Patterimäki

#### Maasto

Kilpailualue koostuu kolmesta osasta: Patterimäen puisto 40%, kortteli mäen rinteellä 20%, kortteli mäen alla 40%. Patterimäen puisto: mäki, näkyvyys 50%, puistomainen metsä, jossa pystyy juoksemaan hyvin. Korkeusero noin 30 m. Tiheä polkuverkosto. Puiston alueella sijaitsee vanha linnoitus. Mäen rinteellä on myös kalliot.



Kartta rajoittuu joka puolelta Viipurin kaupungin kaduilla.

*Vaaralliset paikat*

Patterimäki: juoksuhaudat, linnoituksen rauniot, jyrkänteet.

Kaupunki: tieylitykset.

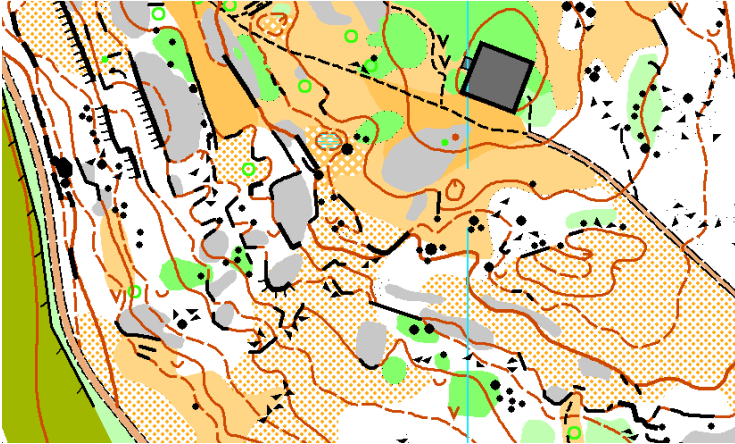
Suurten teiden ylitykset kilpailualueiden rajoilla tehdään ainoastaan kävelysillan kautta tai kartalle merkityissä paikoissa.

**Kilpailussa yhdistetään kaupunki- ja puistosprintin muodot.**

## 24.5. Yökilpailu. Viipuri, Papula

### Maasto

Papulan alue: mäki, metsä noin 70%. Metsä on sekä tiheä, että puistomainen. Korkeusero noin 35 m. Paljon polkuja ja teitä. Eteläinen mäen rinne on jyrkkä, siinä on kallioita. Alueen keskellä sijaitsee TV-keskus.



### Kartan rajat

Kilpailualueen rajat: maantiet pohjoisessa ja lännessä, lahti etelässä ja rautatie idässä.

### Vaaralliset paikat

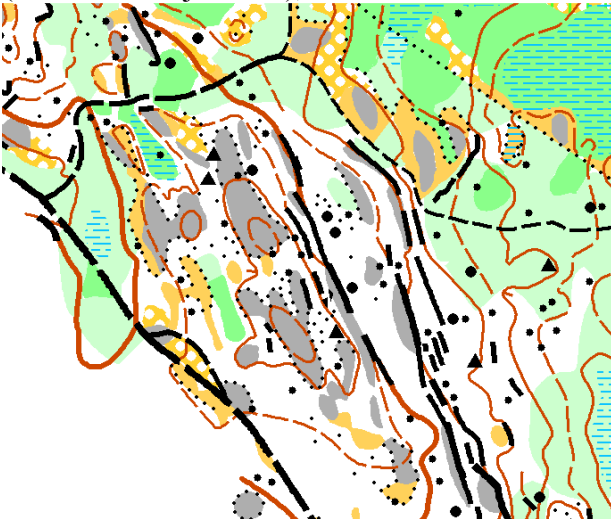
Jyrkänteet, kalliot.

Kilpailun aikana juostaan mäellä, yökaupungin ylläpuolella.

## 25.5. Päivakilpailu. Kylä Krasnyj Holm

### Maasto

Metsä noin 85%; kalliomainen mäki, korkeusero noin 30 m. Havumetsä, osittain hyvin harva (männikkö harjanteilla), osittain tiheä kuusikko.



### Kilpailualueen rajat

Maantie pohjoisessa; järvi lännessä; kylä etelässä. Idässä selkeä raja ei ole, mutta lähellä sijaitsee järvi, jonka edessä on peltoja.

### Vaaralliset paikat

Jyrkänteet, kalliot.

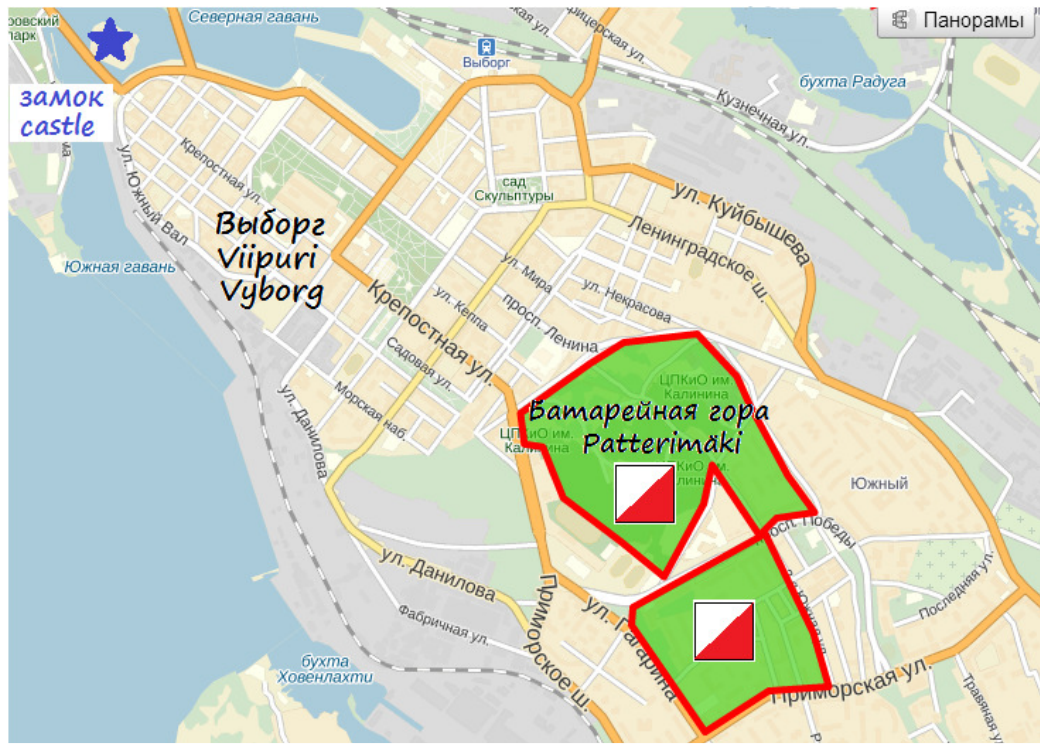
Tavallisesti kolmantena päivänä on tarjolla vaikeampi suunnistus hyvin mielenkiintoisessa maastossa.

### **Kartat**

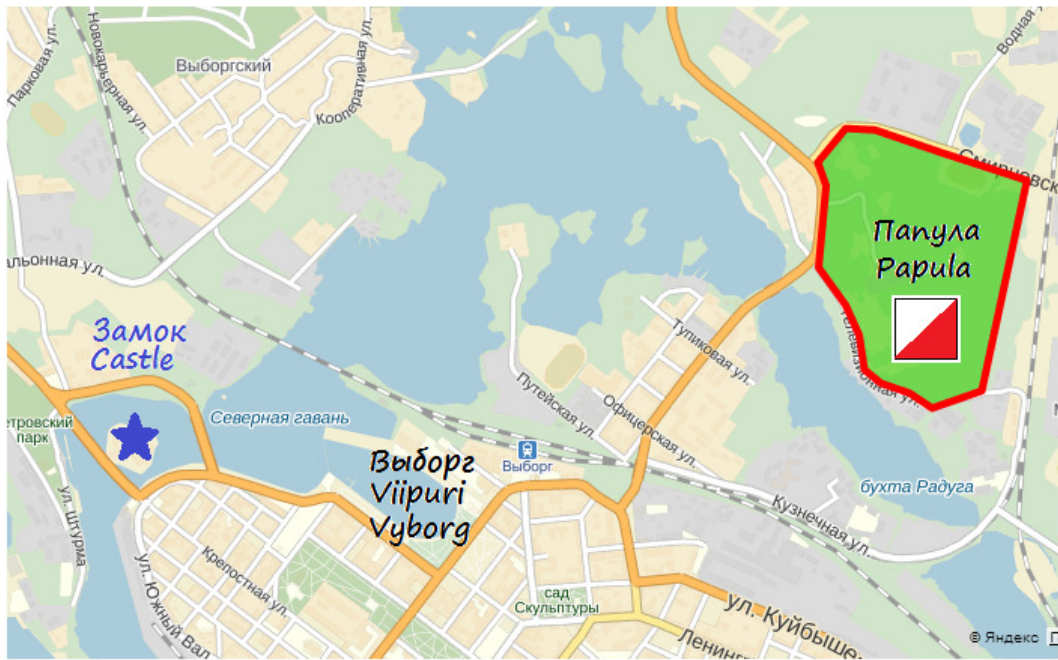
	Mittakaava	Käyräväli	Julkaisuvuosi	Kilpailut, joissa kartat olivat ennen käytetty
24.5 Päivä	1:5000	5 m	2011-2013	Patterimäki - «Kultainen syksy» 2012 Kaupunki - Ei käytetty
24.5. Yö	1:5000	5 m	2013	«Kultainen syksy» 2013
25.5. Päivä	1:5000	5 m	2013	Ei käytetty

### **Kilpailukeskukset**

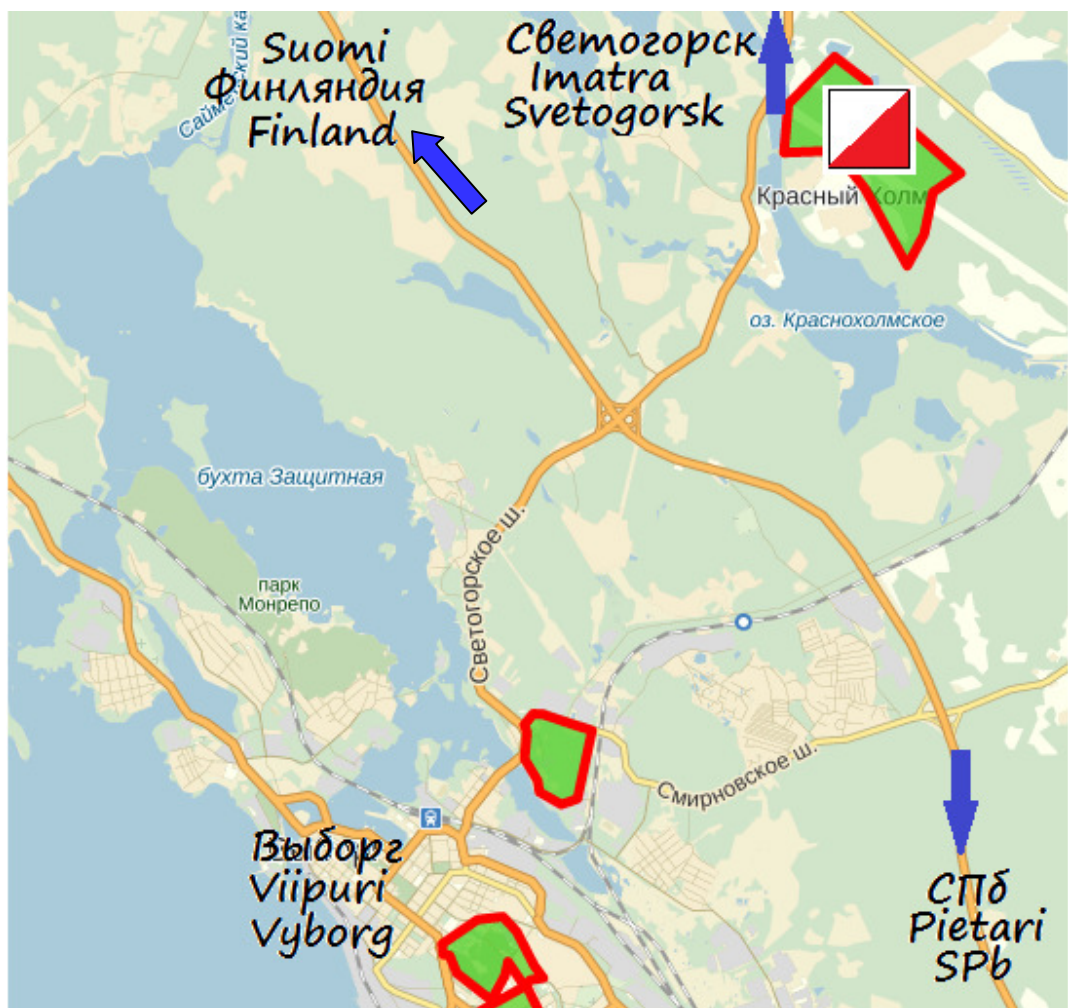
	Kilpailukeskus	Etäisyys rautatieasemalta
24.5. Päivä	Viipuri, Patterimäki	2,0 km.
24.5. Yö	Viipuri, Papula	2,3 km.
25.5. Päivä	Kylä Krasnyj Holm	10,0 km.



24.5. Päivä



24.5. Yö



25.5. Päivä