

КАРЕЛЬСКИЕ СКАЛЫ-2009

Информация



ВРЕМЯ И МЕСТО ПРОВЕДЕНИЯ

Соревнования проводятся 23-25 июня 2009 года в Приозерском районе Ленинградской области, вблизи пос. Кузнечное. Проезд электропоездами с Финляндского вокзала до ст.Кузнечное (3ч. 20 мин.). Проезд автомобильным транспортом по трассе А129 на Приозерск, далее через пос. Кузнечное и Богатыри. До ст.Кузнечное можно доехать также электричкой. Далее 5,5 км до центра соревнований. Летнее расписание движения электропоездов вы сможете узнать из нашей информации, либо на сайте www.electrichki.spb.ru после 01.05.2009. Как Вы уже привыкли, соревнования проводятся в связке с "Мемориалом Михаила Святкина", с общим полевым лагерем и центром соревнований.

ГЛАВНАЯ СУДЕЙСКАЯ КОЛЛЕГИЯ

Директор соревнований, главный судья – Кузнецов С.В., СРК, Ленинградская область.
Главный секретарь – Гудзенко Е.В., 1 кат., Ленинградская область.
Старший судья старта – Муравьев А.И., СВК, г.Санкт-Петербург.
Руководитель компьютерной службы – Курдюмов А.А., СРК, г.Санкт-Петербург.

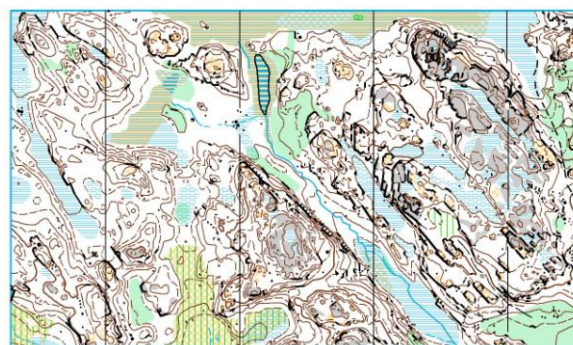
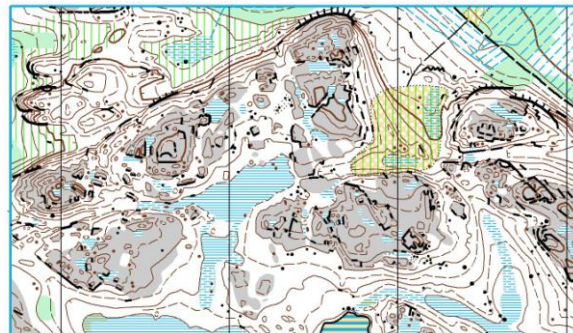
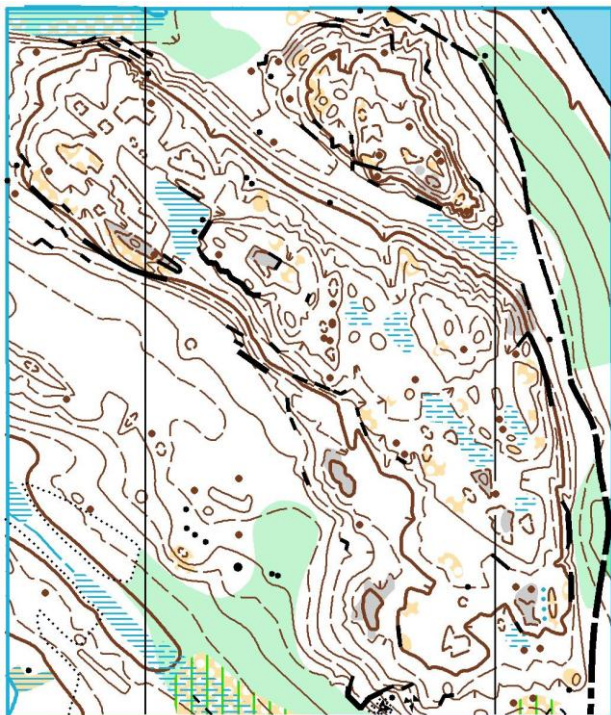
ПРОГРАММА СОРЕВНОВАНИЙ	23 июня	Короткая дистанция (до 25мин)	Старт в 14.00
	24 июня	Классическая дистанция (70 мин)	Старт в 11.00
	25 июня	Средняя дистанция (45 мин)	Старт в 11.00

ГРУППЫ М10, М12А, М14А, М12-14Н, М16А, М18А, М16-45Н, М21Е, М21А, М21АК, М35А, М40А, М45А, М50, М55, М60, М65, М70, М75
Ж10, Ж12А, Ж14А, Ж12-14Н, Ж16А, Ж18А, Ж16-45Н, Ж21Е, Ж21А, Ж21АК, Ж35А, Ж40А, Ж45А, Ж50, Ж55, Ж60, Ж65, Ж70, Ж75
ДТР

А – основная группа, К - короткая дистанция нормальной сложности, Н – упрощенная дистанция, ДТР – простая дистанция для совместного пробегания взрослых с детьми.

Просим тренеров и представителей команд не забывать указывать в заявке, в какую группу (А, АК или Н) заявляется участник.

КАРТЫ Подготовлены в 1996-2008 гг. В дальнейшем все районы неоднократно корректировались. Авторы А.Ковязин, С.Кузнецов, С.Несынов, К.Токмаков, А.Ширинян. Руководитель работ С.Кузнецов. Масштабы карт: 1:5000, 1:10000, 1:7500. Сечение рельефа 5 м. Вычерчивание OCAD V9.6. Печать карт офсетная.



МЕСТНОСТЬ Высота 14-70 м над уровнем моря. Перепад на одном склоне до 50 метров. Местность среднепересеченная, скальная, закрытая на 95%. Почва скальная. Проходимость леса различная. В районе есть как свежие, относительно чистые, так и старые, сильно заросшие вырубки.

ОТМЕТКА Электронная, SFR-system. Участники выходят на старт со своими чипами. Для тех, кто не имеет собственного чипа SFR-system, будет организована продажа чипов в центре соревнований по цене 150 руб., а также обратный выкуп по цене 100 руб.

ОПРЕДЕЛЕНИЕ РЕЗУЛЬТАТОВ Победители и призеры определяются по сумме времени трех дней соревнований. Победители соревнований награждаются медалями и ценными призами, призеры награждаются медалями.

УСЛОВИЯ ПРИЕМА Размещение - в палаточном лагере. В центре соревнований будет организована торговля продуктами питания. Все дни соревнований будет работать горячий душ. С момента старта до закрытия финиша каждого дня в центре соревнований будет работать детский сад. Все расходы на проезд, питание и размещение участников несут командирующие организации.

ЗАЯВКА Заявки принимаются по электронной почте **kar-skaly@narod.ru, kar-skaly@rambler.ru**, по факсу **(812) 590 72 71**

Телефоны для справок (81370) 25 180 (вечер), +7(921) 759 84 38 (Кузнецов С.В.), +7(921) 321 02 95 (Гудзенко Е.В.)

Заявка по электронной почте считается принятой после получения подтверждения от организаторов.

Прием заявок по электронной почте и факсу прекращается 10 июня. На месте заявки будут приниматься только при наличии свободных мест в группах. Если вы хотите оплатить заявку в группу ДТР заранее, включите спортсменов этой группы в общую заявку. Также можно заявиться и оплатить заявку в ДТР на месте.

В заявке, представляемой на мандатную комиссию, в обязательном порядке должна быть виза врача о допуске на соревнования каждого несовершеннолетнего спортсмена. Несовершеннолетние спортсмены без медицинского допуска к соревнованиям допущены не будут. Совершеннолетние спортсмены участвуют в соревнованиях под собственную ответственность. Всем участникам рекомендуется иметь при себе медицинское страховое свидетельство.

ФИНАНСОВЫЕ УСЛОВИЯ Победители "Карельских Скал-2008" в группах МЖ16А, 18А, 21Е, 35А допускаются бесплатно при условии подачи заявки до 01 июня.

Стартовый взнос составляет:

	При подаче заявки и оплате до 01 июня	При подаче заявки до 01 июня и оплате после 01 июня	При подаче заявки после 01 июня независимо от срока оплаты
МЖ10	200 р.	300 р.	400 р.
МЖ12-18А, 12-14Н, 16-45Н, Ж55, МЖ60-65	350 р.	520 р.	700 р.
МЖ21Е, 21А, 21АК, 35-45А, 50, М55	600 р.	900 р.	1200 р.
МЖ70-75	бесплатно	бесплатно	400 р.
ДТР	100 р. в день		

Реквизиты для оплаты заявочного взноса по безналичному расчету:

Получатель платежа: Индивидуальный предприниматель Кузнецов Сергей Владимирович
ИНН 470313750159

Р/счет 40802810155410109652 в Северо-Западном Банке Сбербанка РФ г.Санкт-Петербург,
к/счет 30101810500000000653, БИК 044030653.

Назначение платежа: "Взнос на соревнования "Карельские Скалы" от команды НДС не облагается".

Просьба для облегчения идентификации платежа **обязательно** указывать название команды.

Просьба получателя платежа указывать полностью, без каких-либо сокращений, как приведено выше. В противном случае платеж не будет зачислен.



Если Вы имеете проблемы с безналичным переводом денег, и вам хотелось бы иметь другие варианты оплаты, Вы можете связаться с организаторами по E-mail или по телефону.

ТОРГОВЛЯ НА СОРЕВНОВАНИЯХ

Допускается торговля промышленными и продовольственными товарами в указанных комендантом соревнований местах и только по предварительной договоренности с организаторами. Стоимость торговых площадей будет объявлена дополнительно. Принимаются заявки на размещение рекламы в центре соревнований, на номерах и картах.

ТРЕНИРОВОЧНЫЕ КАРТЫ

В период с 10 по 23 июня желающим могут быть предложены тренировочные карты в 3-4 км от центра соревнований, общей площадью 7 кв.км. Очень удобное место размещения, с хорошим местом для купания и недалеко от магазина. Тренировочные дистанции ставиться не будут. Для заказа тренировочных карт необходимо связаться с Кузнецовым С.В. до 05 июня 2009 года.

Дополнительная информация о соревнованиях будет размещаться на сайтах www.sportssystem.ru, www.o-site.spb.ru, www.moscompass.ru.

Схема подъезда к центру соревнований

