

Перспектива 100 КП

1. Общие положения

Старт проводится с целью пропаганды здорового образа жизни, развития и популяризации спортивного ориентирования среди населения Санкт-Петербурга и Ленинградской области, повышения спортивного мастерства, обеспечения тренировочного процесса спортивных коллективов.

2. Место проведения и программа:

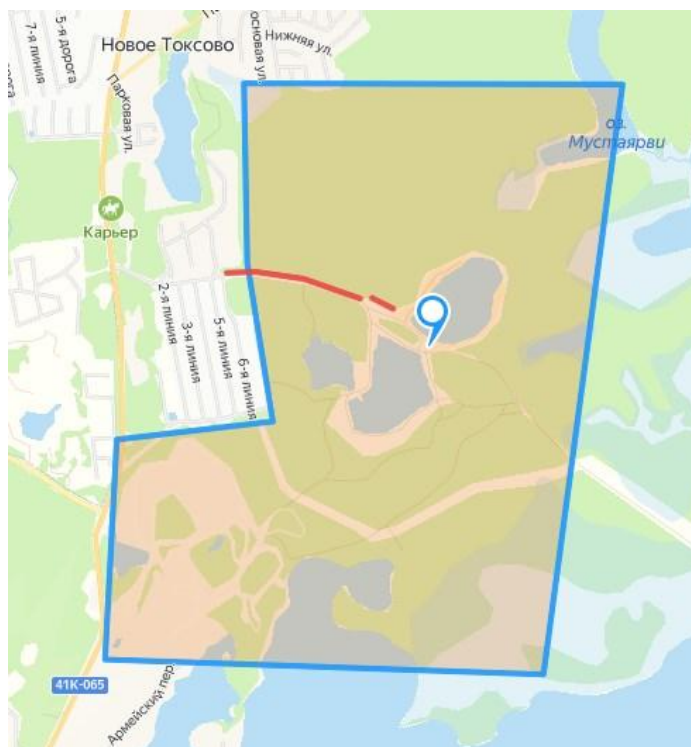
- Старт состоится в окрестностях п. Токсово, центр на Токсовских карьерах.

- 5 мая (воскресенье)

- схема центра в яндекс-картах:
<https://yandex.ru/maps/-/CDVI7Blh>

GPS координаты парковки:

[60.194573, 30.576919](https://www.google.com/maps/place/60.194573,30.576919)



- Программа:
 - С 10:30 – регистрация участников (**следует предъявить свой чип для регистрации в системе**)
 - 11:55 – выдача карт в стартовом городке.
 - 12:00 – масс-старт всех групп
 - 12:30 – контрольное время для групп МЮ, ЖЮ
 - 12:40 – награждение групп МЮ, ЖЮ
 - 13:00 – контрольное время для групп МВ, ЖВ
 - 13:10 – награждение групп МВ, ЖВ
 - 13:30 – контрольное время для групп МЭ, ЖЭ
 - 13:40 – награждение групп МЭ, ЖЭ

3. Возрастные группы

МЮ, ЖЮ – 10-15 лет

МЭ, ЖЭ – 16 лет и старше

МВ, ЖВ – 40 лет и старше

4. Дистанции и условия зачета

Правила просты, на местности установлено 100 контрольных пунктов, каждый из которых оценивается в 1 балл.

Побеждает участник, взявший наибольшее количество контрольных пунктов (набравший наибольшее количество баллов), за наименьшее время. Если участник не уложился в контрольное время, за каждую минуту опоздания у него вычитается 1 КП (1 балл).

Контрольное время: – для групп МЮ, ЖЮ 30 минут

– для групп МЭ, ЖЭ 90 минут

– для групп МВ, ЖВ 60 минут

ВСЕ ГРУППЫ БЕРУТ 1-й заданный контрольный пункт под номером 50. КП №50 соединен на карте линией от старта. Спортсмены, нарушившие данное условие не принимают участие в розыгрыше призов в своих возрастных группах.

5. Техническая информация.

Местность делится условно на два вида ландшафта:

1. Сосновый лес сильно пересеченный с развитой дорожной сетью
2. Моховое болото с хорошей проходимостью, частыми микро-объектами (микробугорки, воронки, капониры, углежоги)

Масштаб карты 1: 7500 , формат карты А3.

Сечение рельефа 2.5м.

Карты выдаются в стартовом городке в 11:55.

Легенды впечатаны в карту на обратной стороне.

Нумерация пунктов с 1 по 100.

Оптимальная длина всей дистанции около **16** километров.

Границы района соревнований:

С севера – четких границ нет, коттеджные поселки и озера;

С востока – четких границ нет, болото и широкий ручей;

С юга – оз.Хепоярви и учебная база ВИФК;

С запада – шоссе.

Аварийный азимут — Запад (АА-270). Далее к дороге на

СНТ Экология и в центр соревнований.

Дети младше 14 лет и малоопытные участники обязаны иметь при себе мобильный телефон.

Телефон для экстренной связи указан на карте!

6. Подведение итогов и награждение.

Победители и призеры групп МЮ, ЖЮ, МВ, ЖВ награждаются памятными сувенирами.

В группах МЭ и ЖЭ разыгрываются денежные призы.

7. Система отметки – SFR. Аренда чипа – 50руб.

8. Заявка <https://orgeo.ru/event/35023> до 12:00 4 мая.

9. Стартовый взнос

- МЭ,ЖЭ 450 рублей;
- МВ,ЖВ 300 рублей;
- МЮ, ЖЮ 250 рублей

При заявке на месте штраф 50% от стоимости предварительной заявки.

Телефон для связи с организаторами +79944061792 (Богдан)

Удачных 100 КП 😊